



位置図

玉山村

盛岡市

釜石

田老
田老総合事務所

新里総合事務所

宮古市役所

7災2号堀内川河川災害復旧工事

施工箇所

川井総合事務所

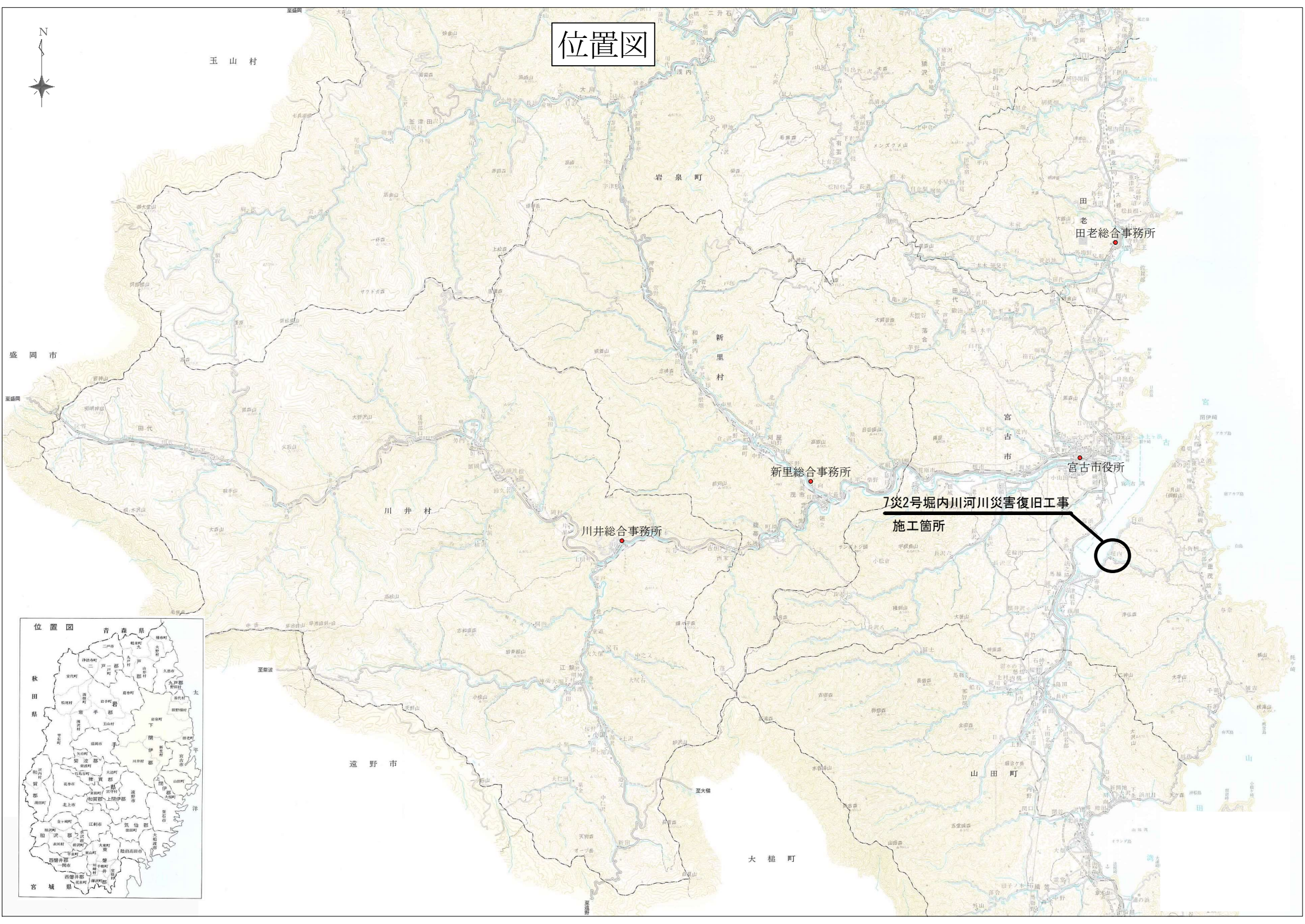
川井村

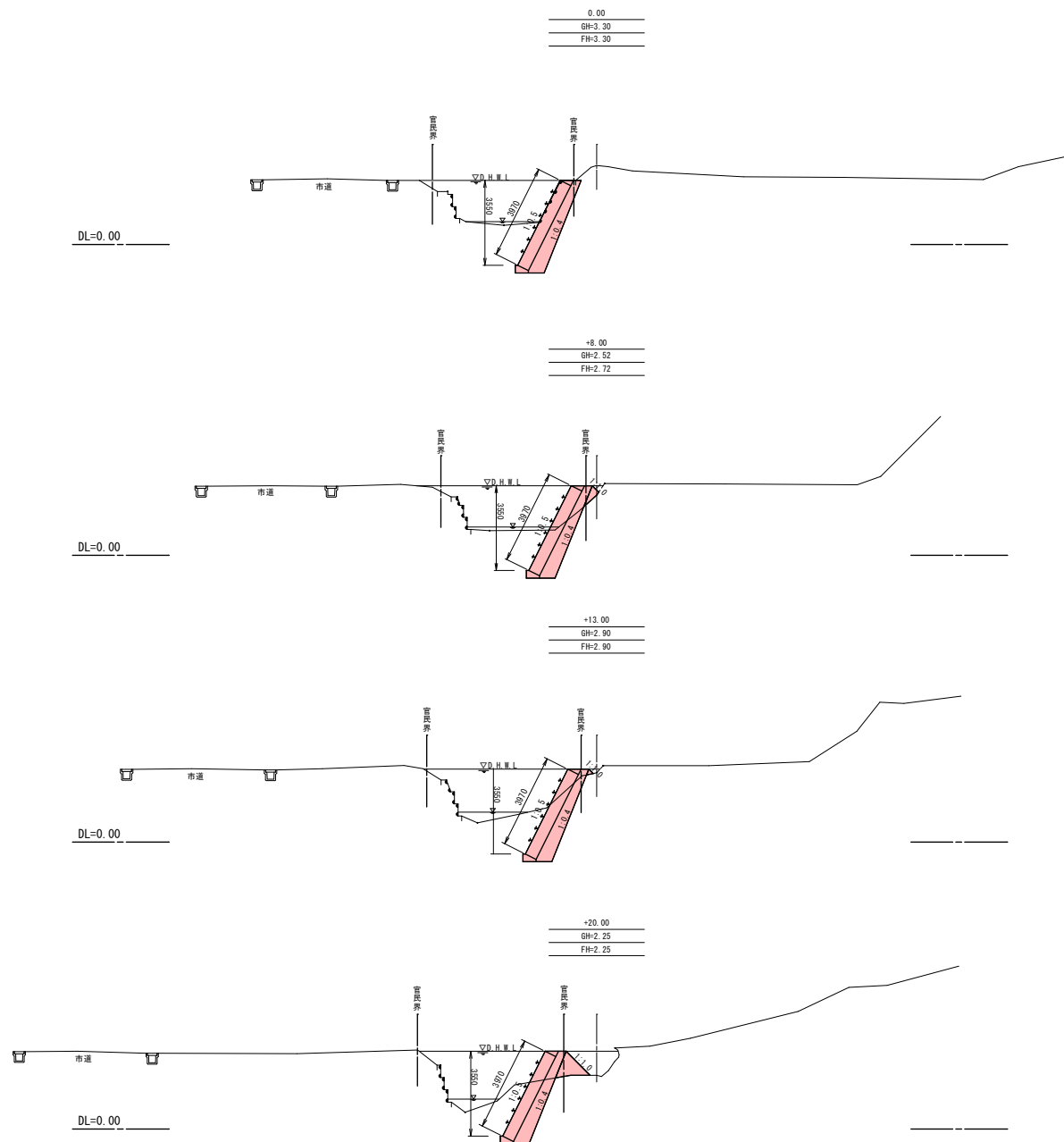
新里村

宮古市

遠野市

大槌町



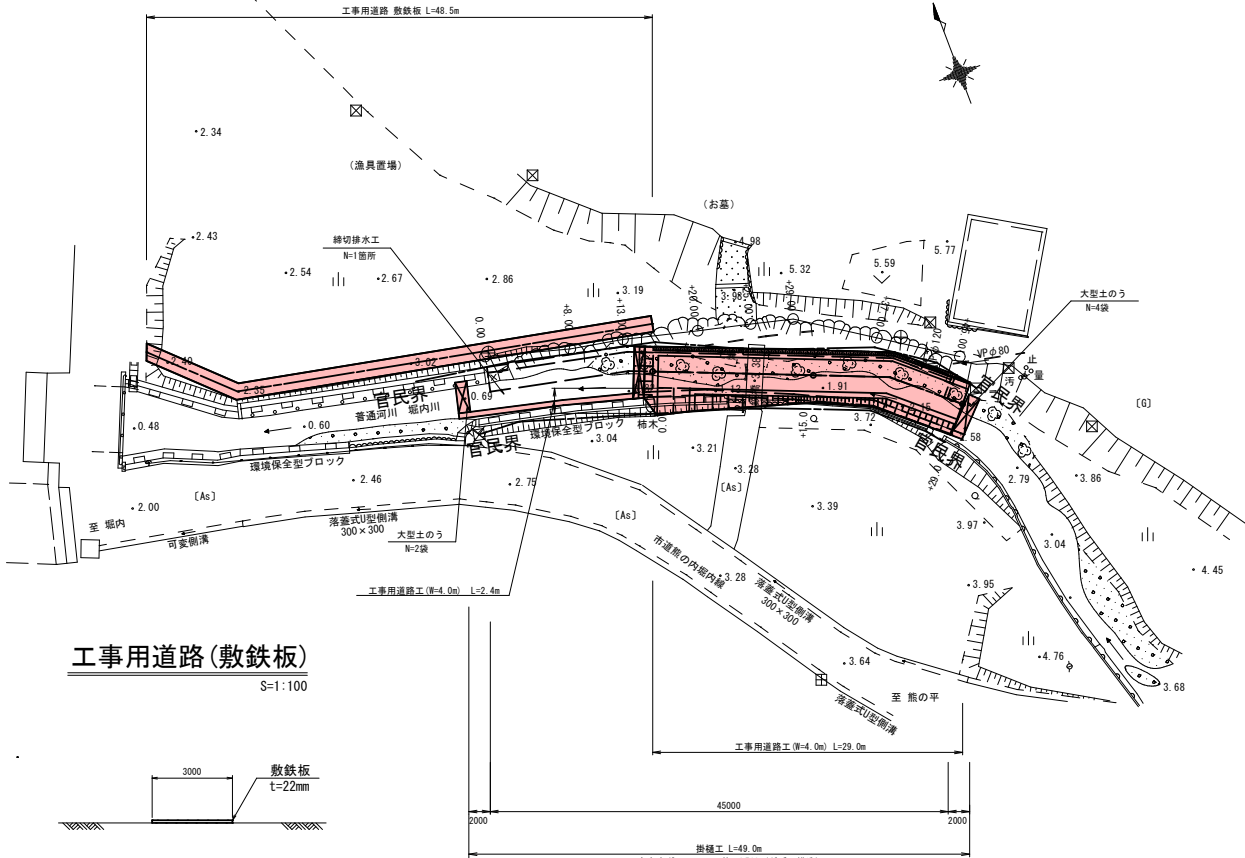


岩手県宮古市赤前		7
普通河川堀内川	赤前	
河川災害復旧工事		2
全5枚中ノ2枚	横断面(1/2)	
設計	製図	号
令和7年度	縮尺 1:100	

仮設工(参考図)

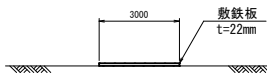
工事用道路平面図
仮締切工平面図

S=1:250



工事用道路(敷鉄板)

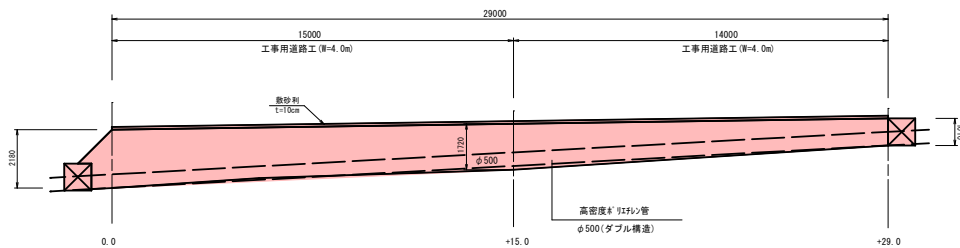
S=1:100



工事用道路 (敷鉄板t=22mm)

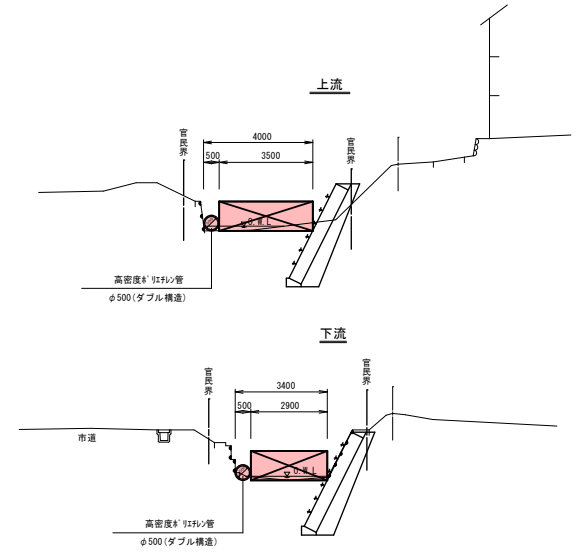
工事用道路断面図

S=1:100



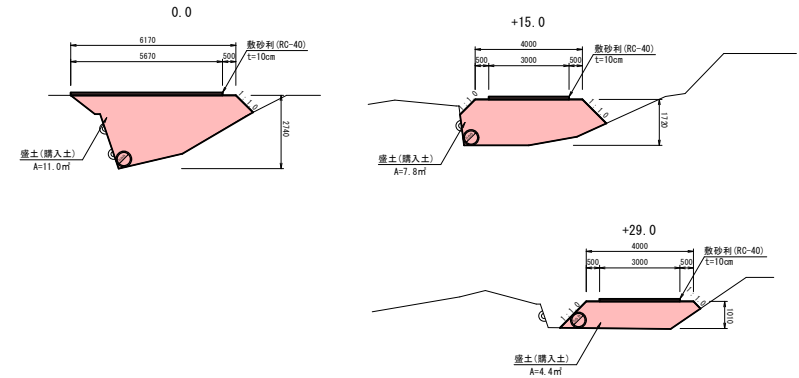
仮締切工断面図

S=1:100



工事用道路工 (W=4.0m)

S=1:100



岩手県宮古市赤前	
普通河川堀内川 赤前	7
河川災害復旧 工事	災
全5枚中ノ5枚 仮設工(参考図)	
設計	2
製図	号
令和7年度 縮尺図示	