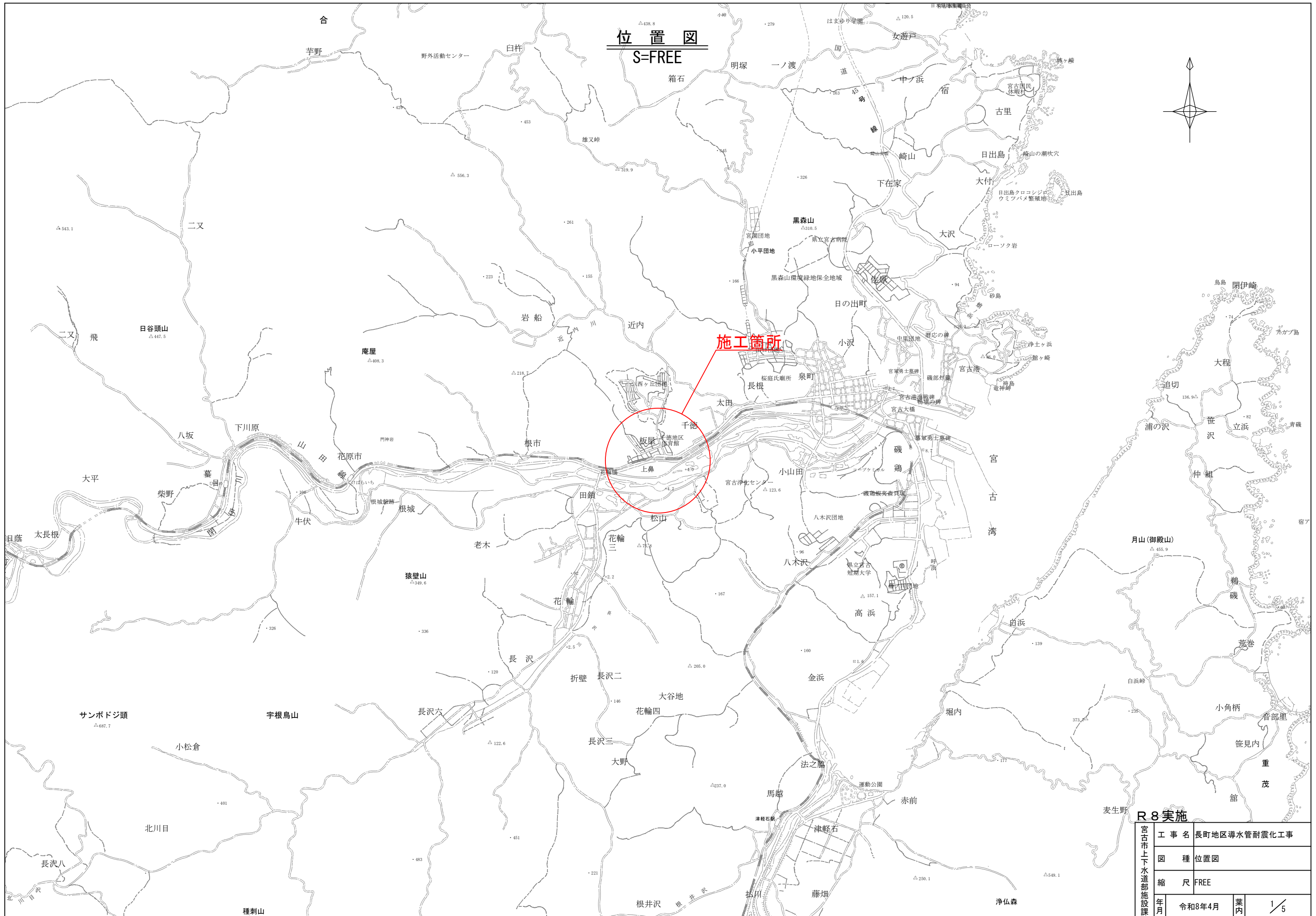
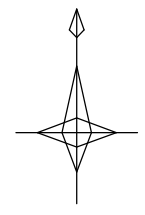


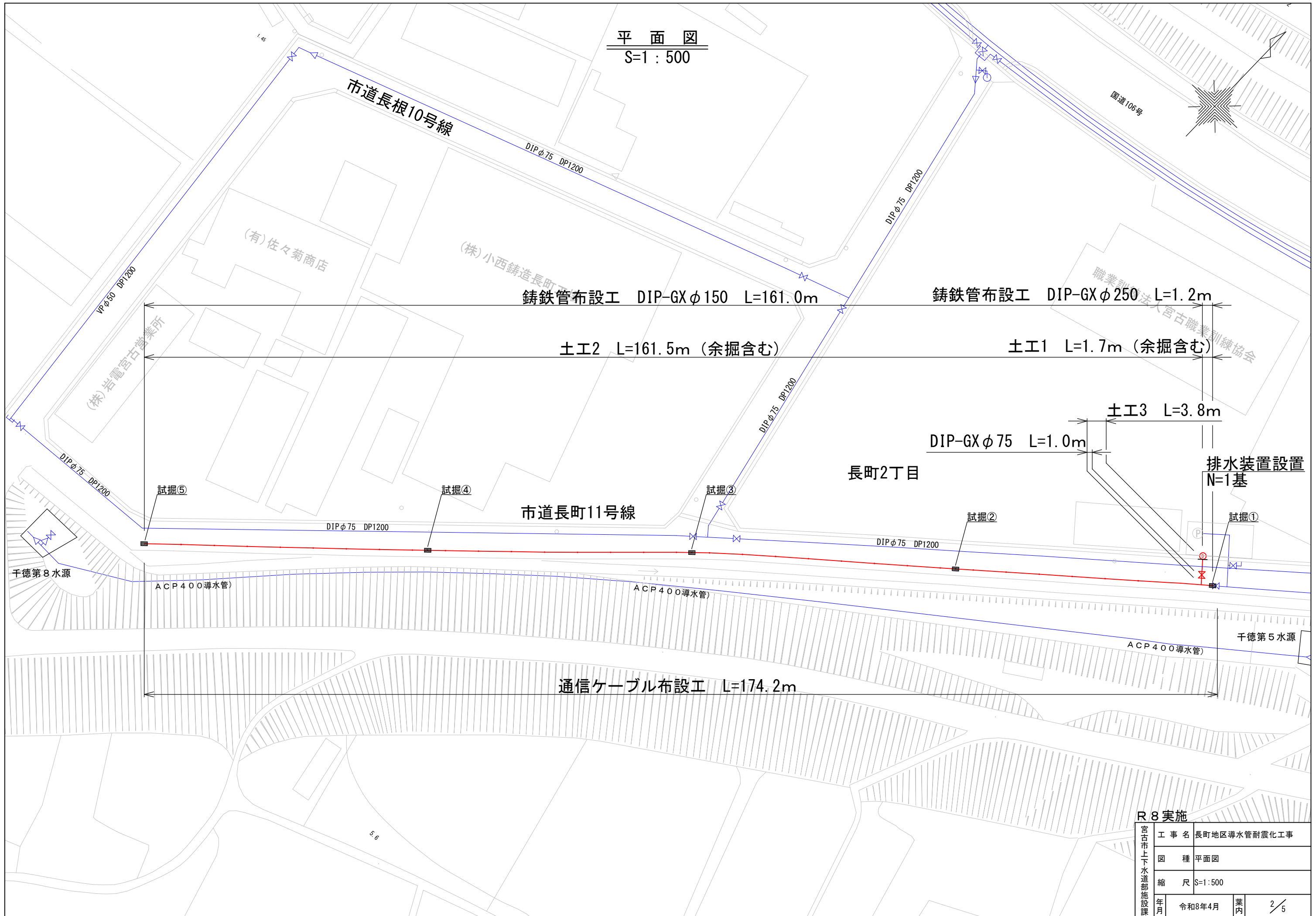
位置図  
S=FREE



施工箇所

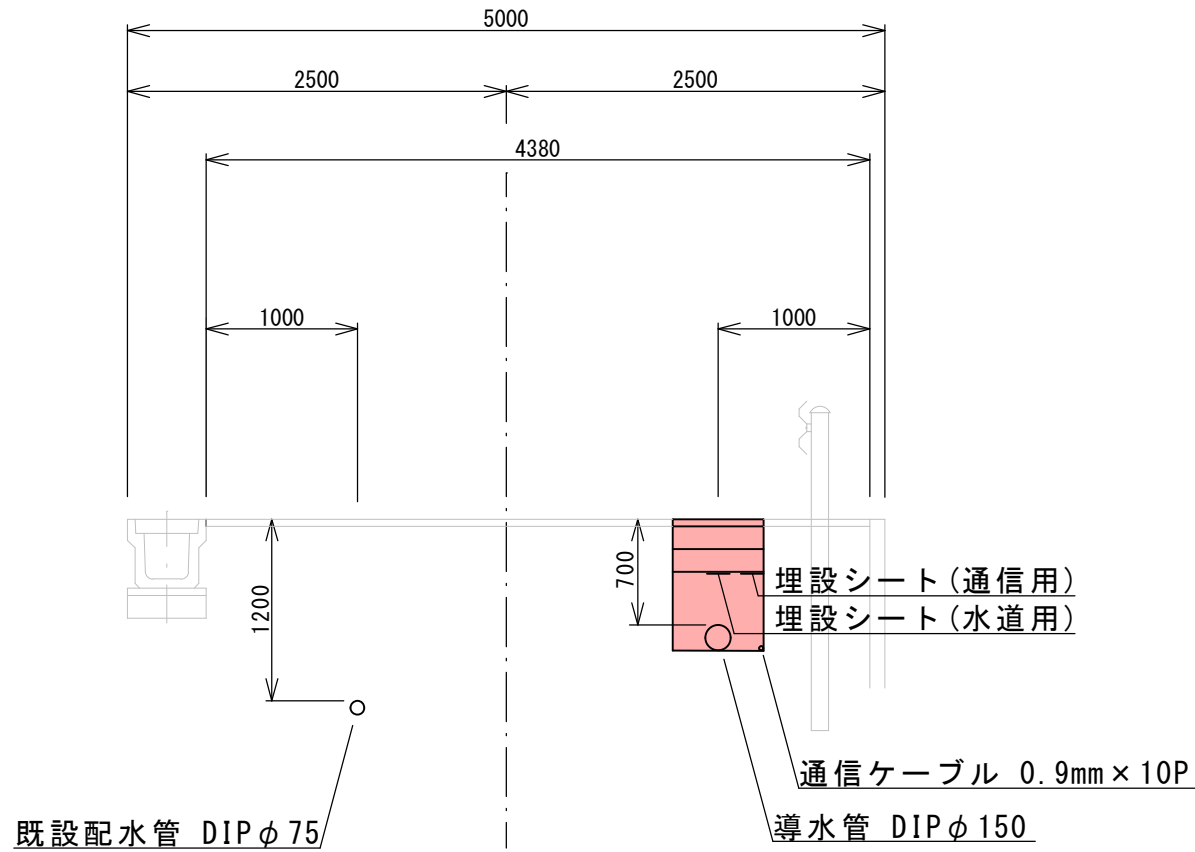
宮古市上下水道部施設課	工事名	長町地区導水管耐震化工事		
	図種	位置図		
	縮尺	FREE		
	年月	令和8年4月	業内	1/5

平面図  
S=1:500

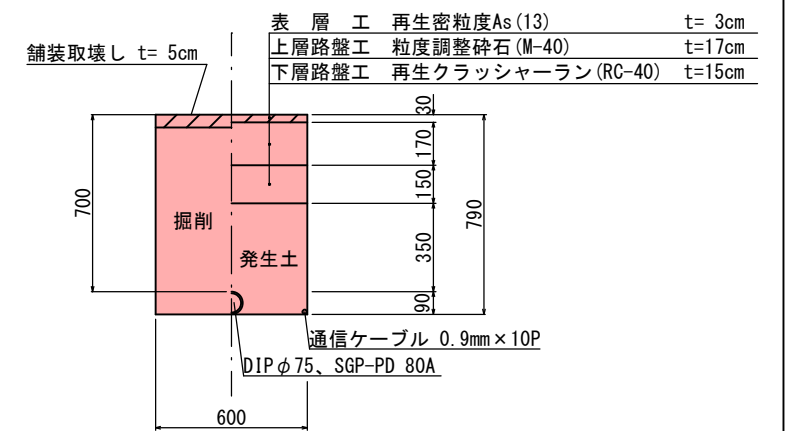
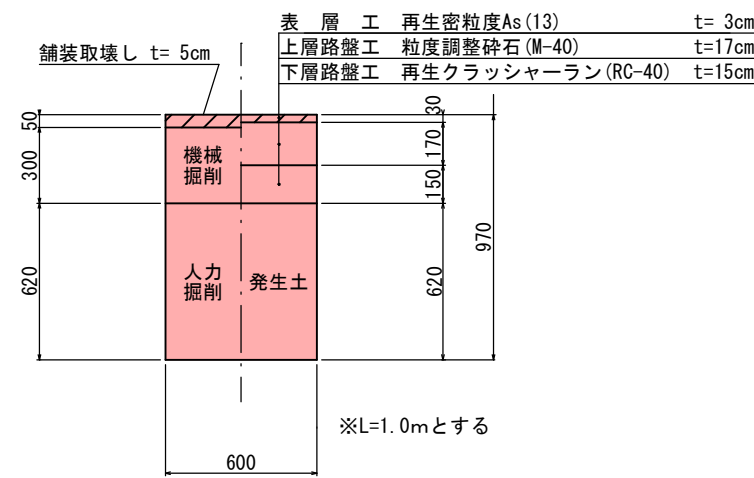
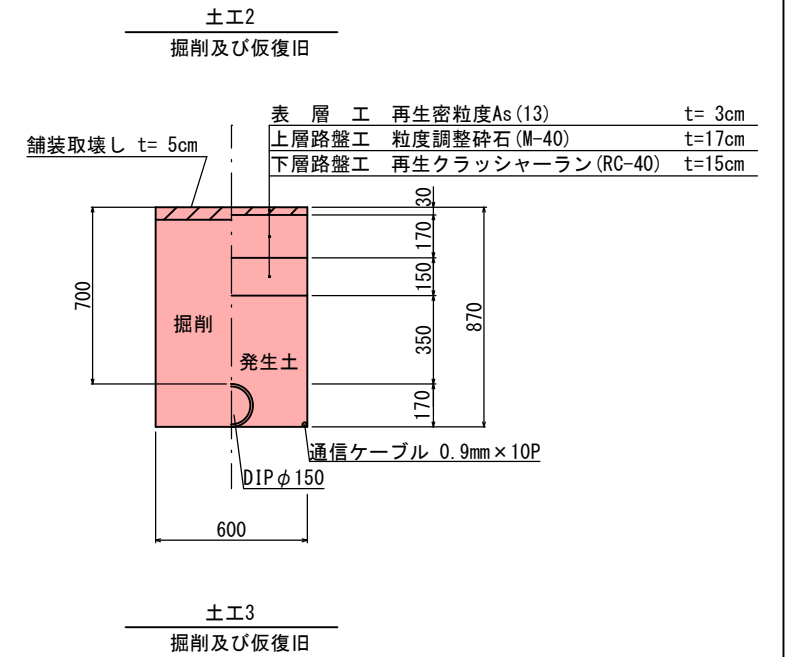
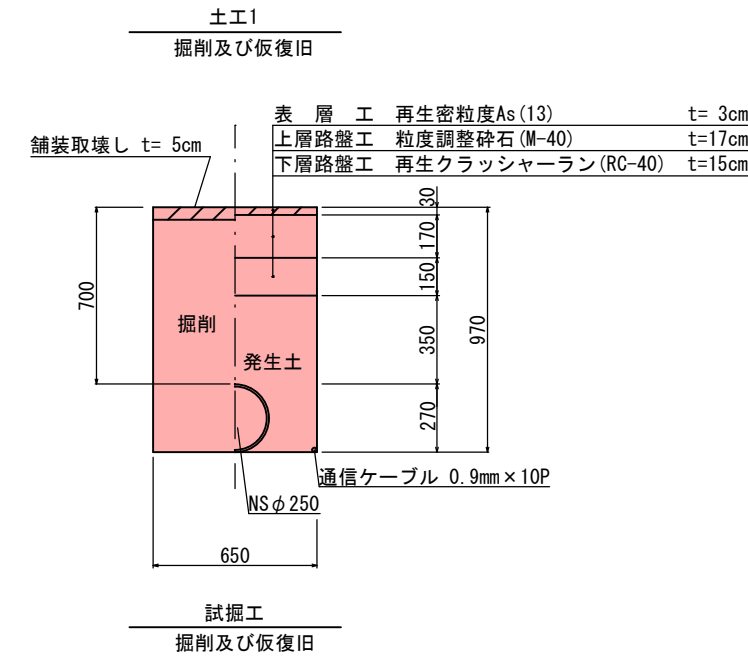


R 8 実施			
宮古市上下水道部施設課	工事名	長町地区導水管耐震化工事	
	図種	平面図	
	縮尺	S=1:500	
	年月	令和8年4月	業内

標準断面図  
S=1 : 50



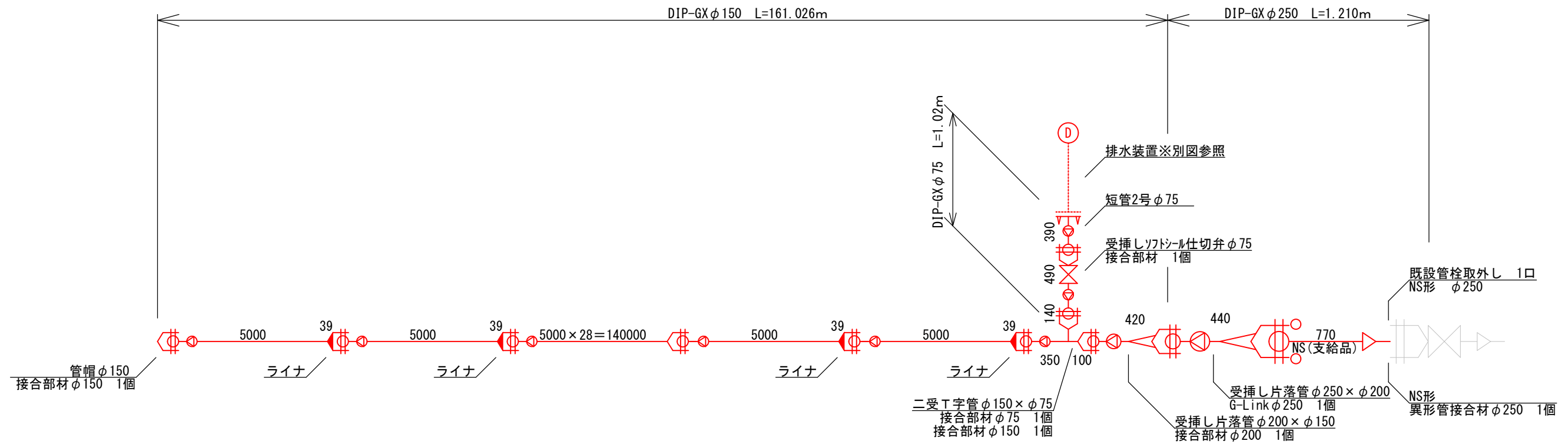
掘削断面図  
S=1 : 30



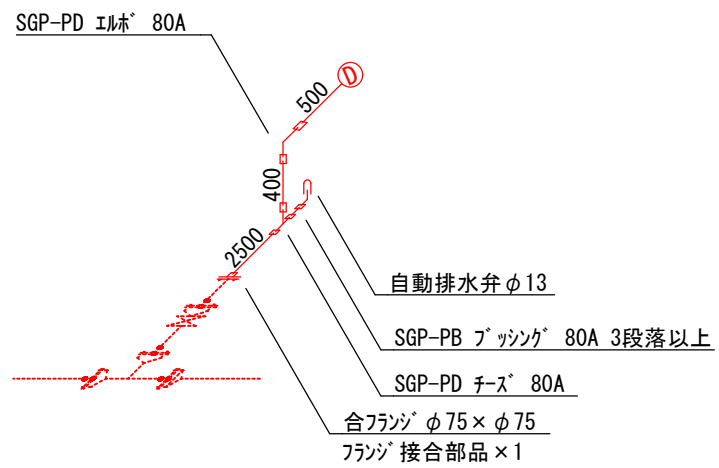
R 8 実施

宮古市 上下水道部 施設課	工事名	長町地区導水管耐震化工事		
	図種	標準断面図、掘削断面図		
	縮尺	図示		
	年月	令和8年4月	業内	3 / 5

管割図(参考)  
S=FREE



排水装置

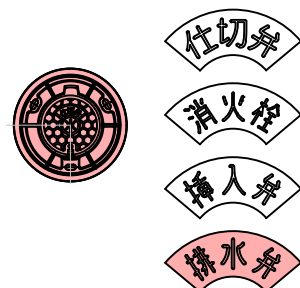


弁筐標準図  
S=1:20

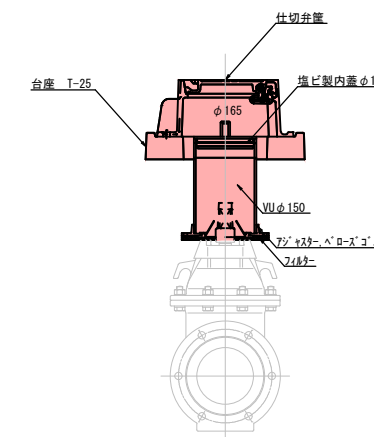
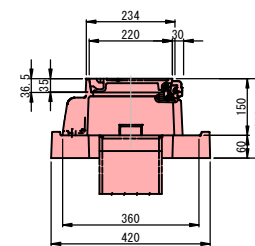
仕切弁

平面図

側面図



※蓋の色は、(黒色)とする。  
※本工事で使用する表示は「排水弁」である。

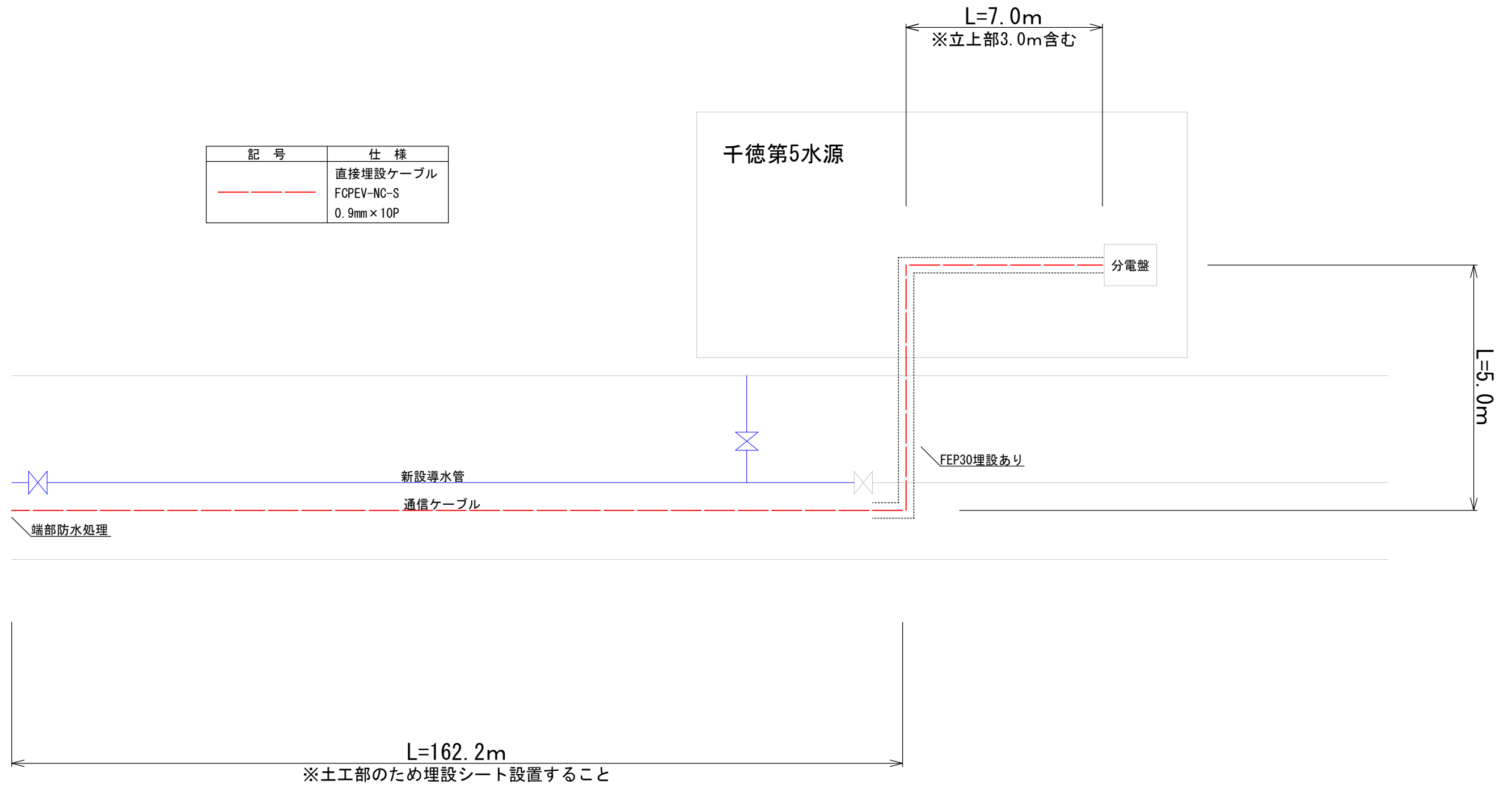


R8実施

宮古市上下水道部施設課	工事名	長町地区導水管耐震化工事		
	図種	管割図(参考)、弁筐標準図		
	縮尺	図示		
	年月	令和8年4月	業内	4/5

配電図(参考)  
S=FREE

記号	仕様
---	直接埋設ケーブル FCPEV-NC-S 0.9mm×10P



R 8 実施

宮古市 上下水道部 施設課	工事名	長町地区導水管耐震化工事		
	図種	配電図(参考)		
	縮尺	図示		
	年月	令和8年4月	業内	5/5