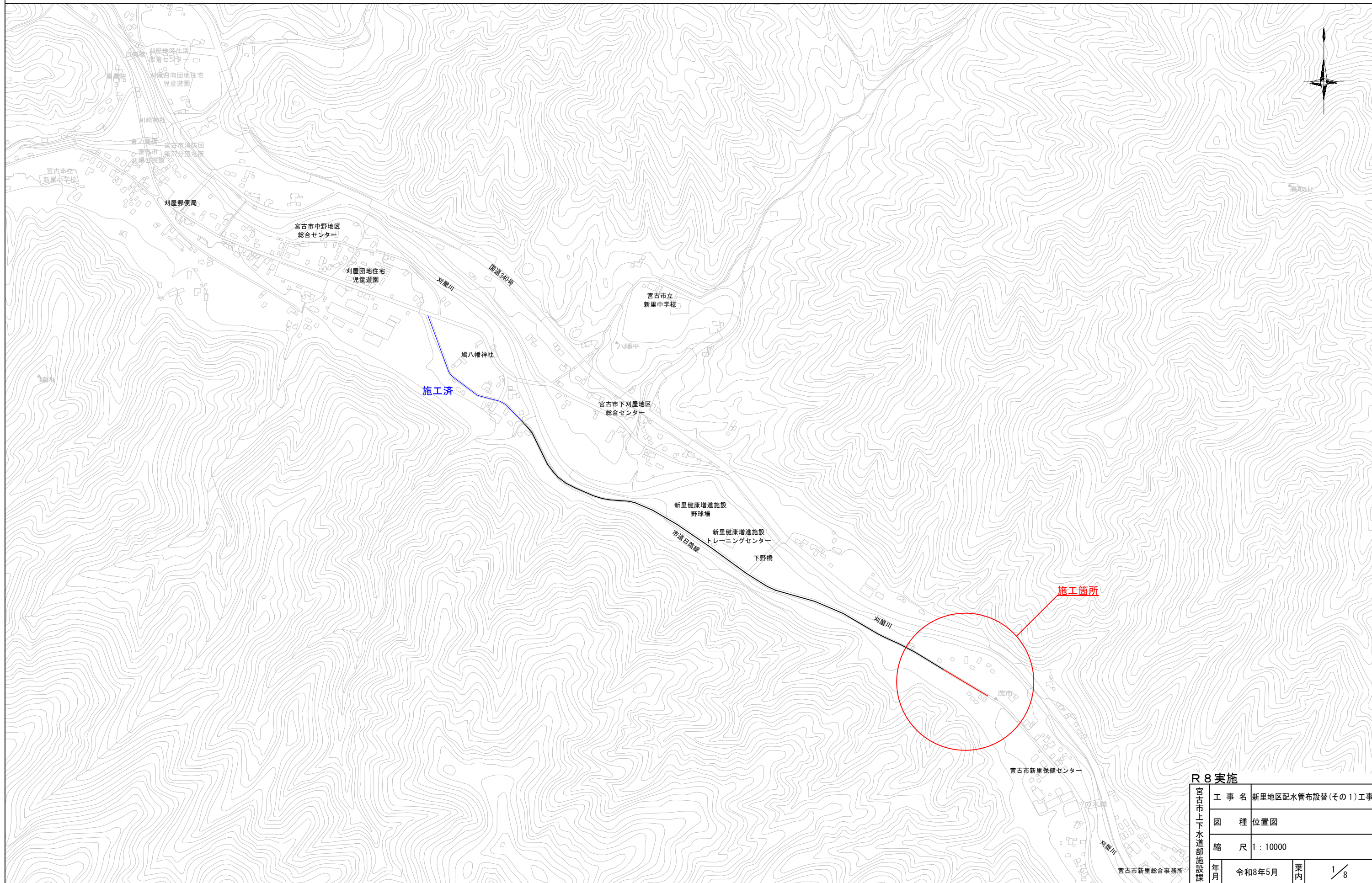


位置図

S=1:10000



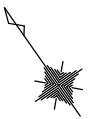
R 8 実施

| | | | | |
|-------------|-----|-------------------|----|-----|
| 宮古市上下水道部施設課 | 工事名 | 新里地区配水管布設替(その1)工事 | | |
| | 図種 | 位置図 | | |
| | 縮尺 | 1:10000 | | |
| | 年月 | 令和8年5月 | 業内 | 1/8 |

宮古市新里総合事務所

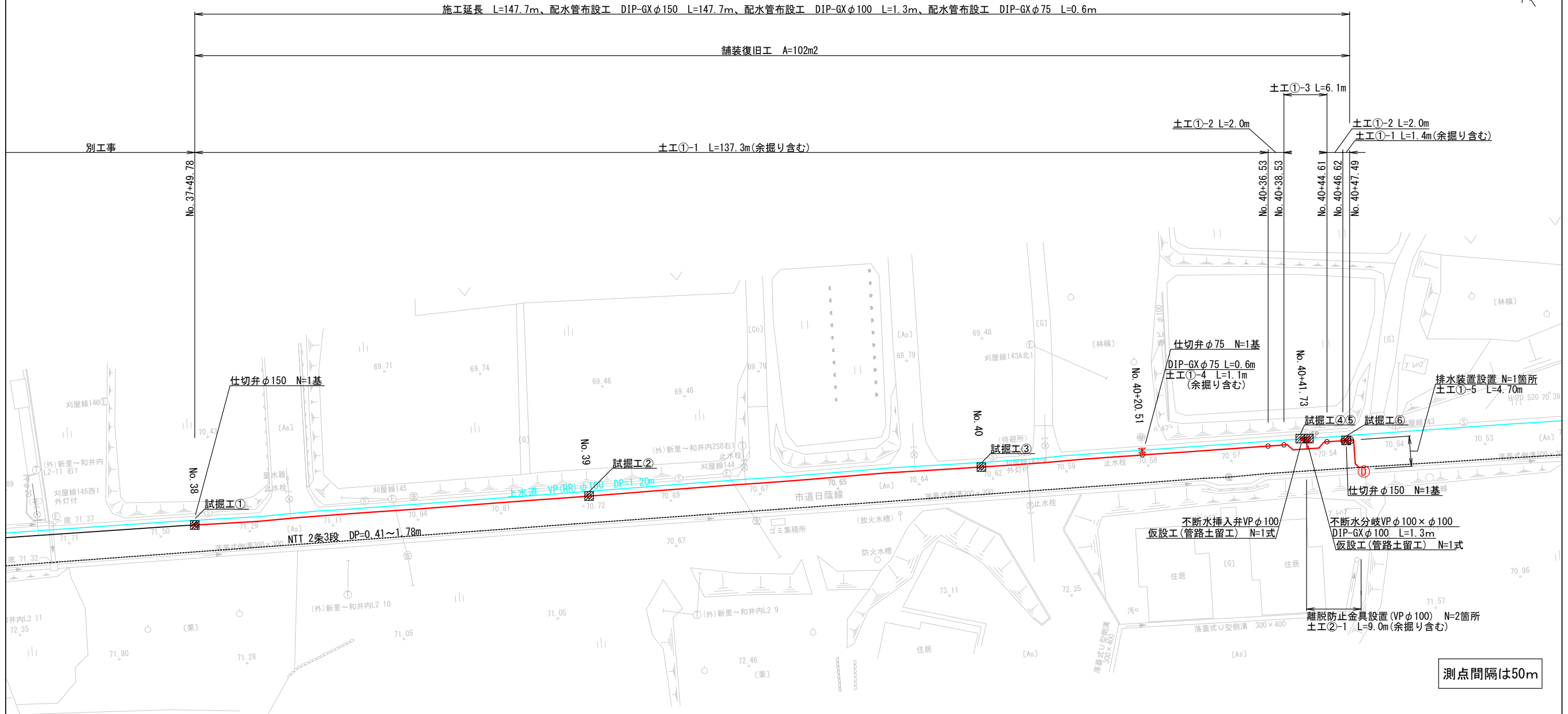
平面図

S=1:500



施工延長 L=147.7m、配水管布設工 DIP-GXφ150 L=147.7m、配水管布設工 DIP-GXφ100 L=1.3m、配水管布設工 DIP-GXφ75 L=0.6m

舗装復旧工 A=102m²



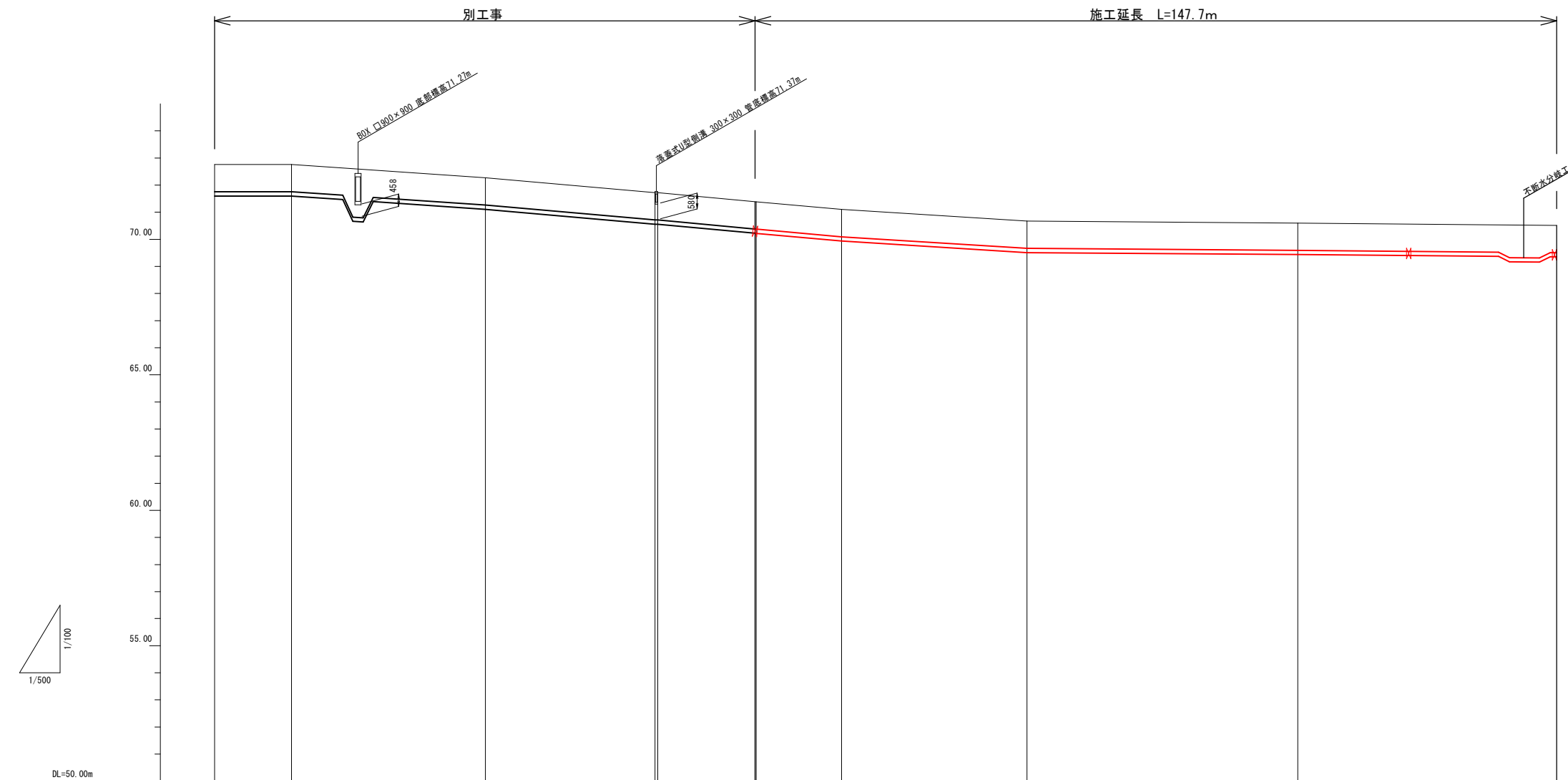
測点間隔は50m

R 8 実施

| | | | | |
|-------------|-----|-------------------|----|-----|
| 宮古市上下水道部施設課 | 工事名 | 新里地区配水管布設替(その1)工事 | | |
| | 図種 | 平面図 | | |
| | 縮尺 | 1:500 | | |
| | 年月 | 令和8年5月 | 業内 | 2/8 |

縦断面図

H=1:1000
V=1:200



| 管径延長 管種 | 別工事 | | 配水管布設工 L=147.7m DIP-GX φ150 | | | | | | | | | | | | | |
|------------|----------|-------------|--------------------------------|----------------------------|-------------|----------------------|----------|-------------|----------|----------|----------|----------|----------|----------|-------------|-------------|
| 土被り | 1.00 | 1.00 | 1.00 | 1.00 | 1.00 | 1.00 | 1.00 | 1.00 | 1.00 | 1.00 | 1.00 | 1.00 | 1.00 | 1.00 | 1.00 | 1.00 |
| 管頂高 | 71.754 | 71.754 | 71.264 | 70.714 | 70.714 | 70.374 | 70.374 | 70.094 | 69.864 | 69.864 | 69.594 | 69.594 | 69.594 | 69.594 | 69.594 | 69.507 |
| 地盤高 | 72.76 | 72.76 | 72.27 | 71.72 | 71.72 | 71.38 | 71.38 | 71.10 | 70.87 | 70.87 | 70.60 | 70.60 | 70.60 | 70.60 | 70.60 | 70.51 |
| 追加距離 | 1800.000 | 1814.200 | 1850.000 | 1881.310 | 1881.830 | 1899.780 | 1900.000 | 1915.800 | 1950.000 | 1950.000 | 2000.000 | 2000.000 | 2000.000 | 2000.000 | 2047.490 | 2047.490 |
| 点間距離 | 11.600 | 14.200 | 35.800 | 31.310 | 0.520 | 17.955 | 0.220 | 15.800 | 34.200 | 34.200 | 50.000 | 50.000 | 50.000 | 50.000 | 47.490 | 47.490 |
| 測点 | No.36 | No.36+14.20 | No.37 | No.37+31.31 No.37+31.83 | No.37+31.83 | No.37+49.78 No.38 | No.38 | No.38+15.80 | No.39 | No.39 | No.40 | No.40 | No.40 | No.40 | No.40+47.49 | No.40+47.49 |

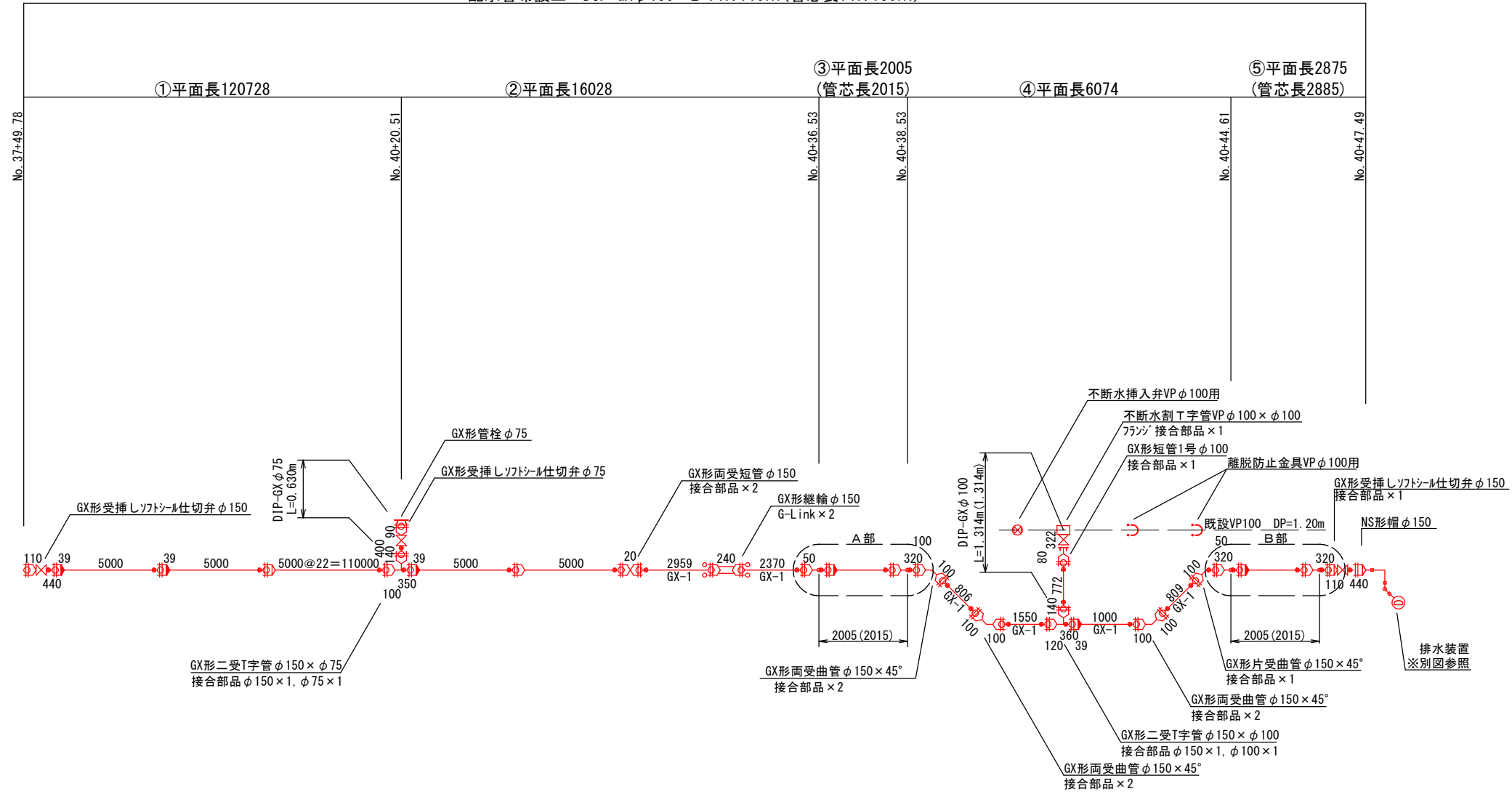
R 8 実施

| | | | | |
|-------------|-----|-------------------|----|-----|
| 宮古市上下水道部施設課 | 工事名 | 新里地区配水管布設替(その1)工事 | | |
| | 図種 | 縦断面図 | | |
| | 縮尺 | 図示 | | |
| | 年月 | 令和8年5月 | 業内 | 3/8 |

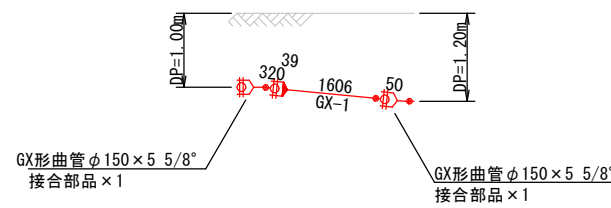
管割図(参考)

S=FREE

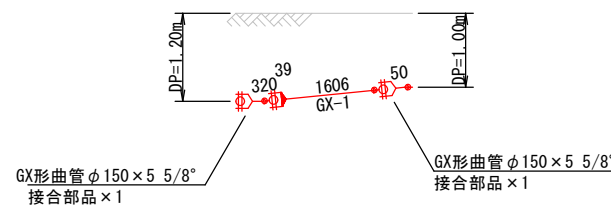
配水管布設工 DIP-GXφ150 L=147.710m(管芯長147.730m)



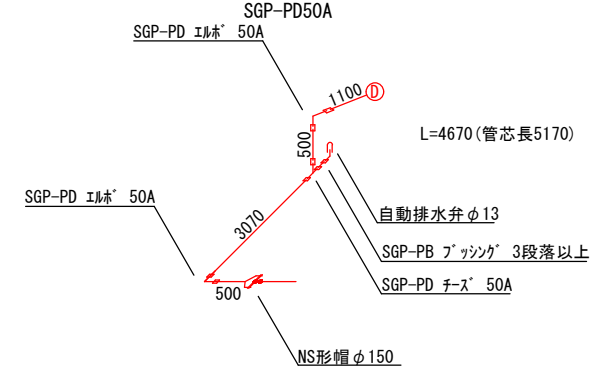
A部断面図



B部断面図



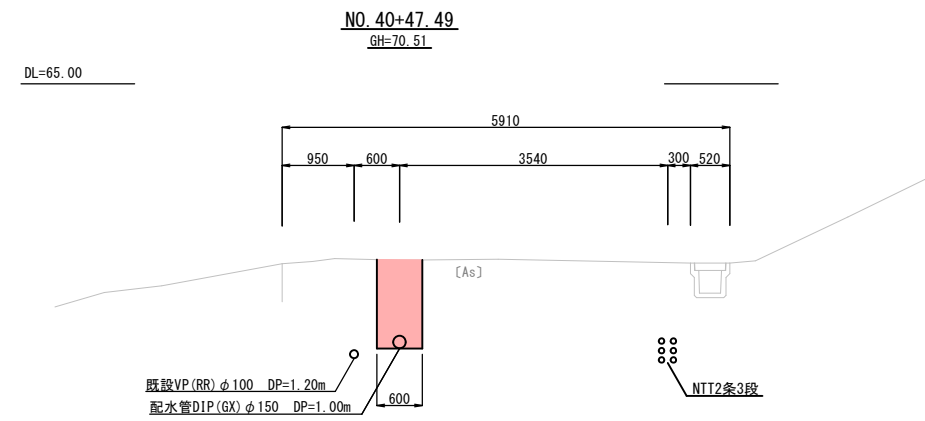
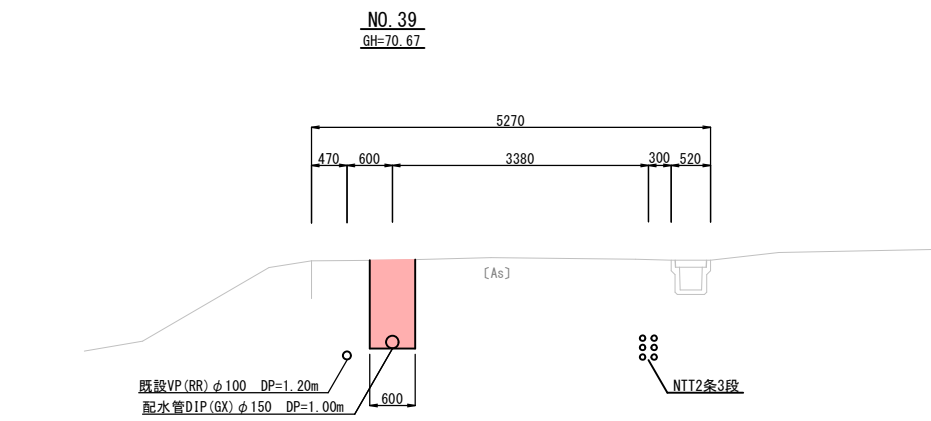
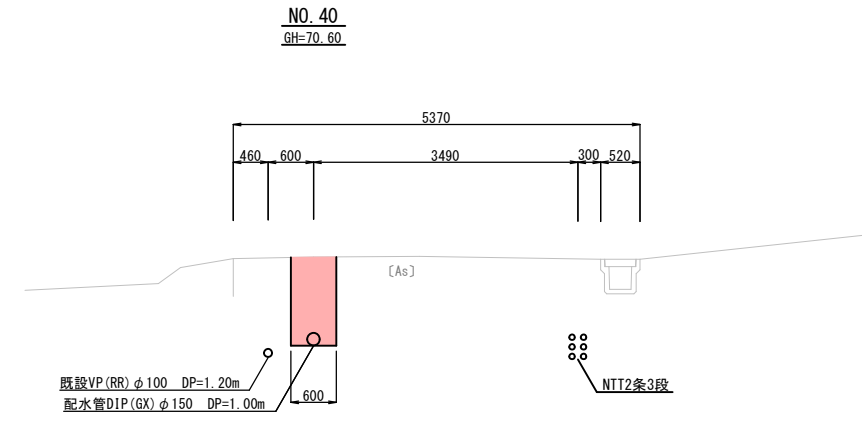
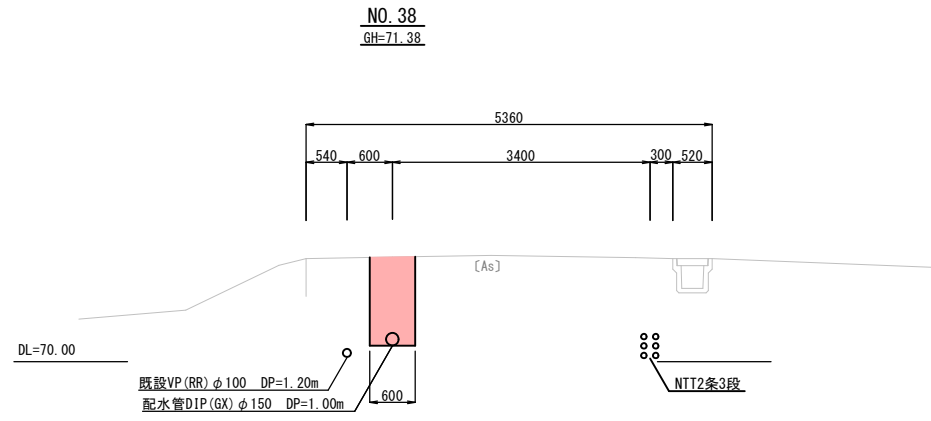
排水装置



R 8 実施

| | | | | |
|-------------|-----|-------------------|----|-----|
| 宮古市上下水道部施設課 | 工事名 | 新里地区配水管布設替(その1)工事 | | |
| | 図種 | 管割図(参考) | | |
| | 縮尺 | FREE | | |
| | 年月 | 令和8年5月 | 業内 | 4/8 |

横断面図
S=1:100



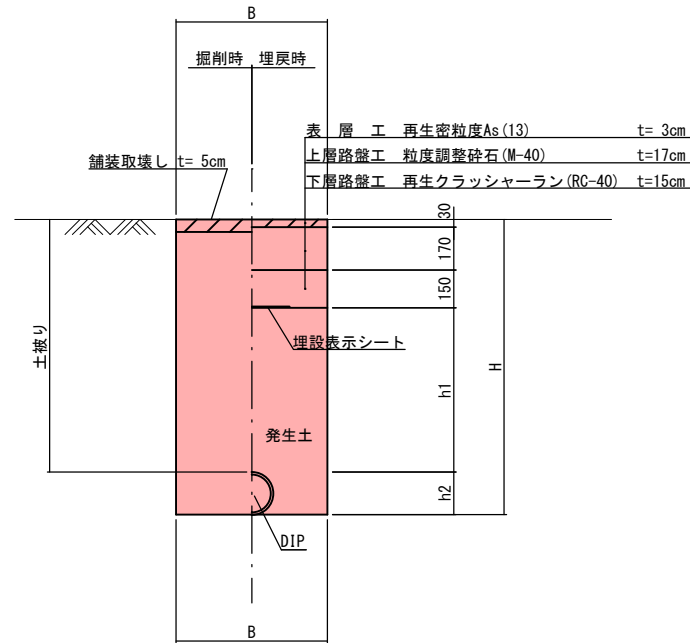
R 8 実施

| | | | | |
|-------------|-----|-------------------|----|-----|
| 宮古市上下水道部施設課 | 工事名 | 新里地区配水管布設替(その1)工事 | | |
| | 図種 | 横断面図 | | |
| | 縮尺 | 図示 | | |
| | 年月 | 令和8年5月 | 業内 | 5/8 |

掘削断面図

S=1 : 30

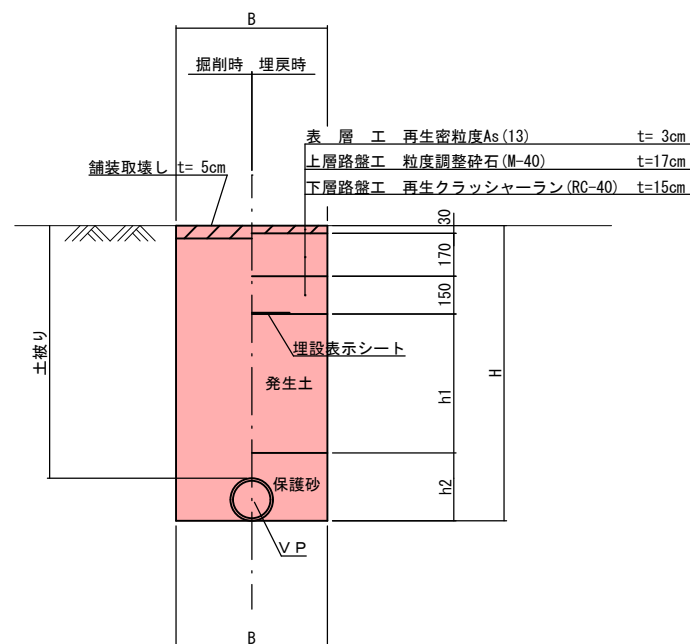
土工① 市道
掘削及び仮復旧



| 掘削断面 | 管種呼び径 | 土被り | B | h1 | h2 | H |
|------|------------|------|------|-----|-----|------|
| ①-1 | DIP φ150 | 1000 | 600 | 650 | 170 | 1170 |
| ①-2 | DIP φ150 | 1100 | 600 | 750 | 170 | 1270 |
| ①-3 | DIP φ150 | 1200 | 600 | 850 | 170 | 1370 |
| ①-4 | DIP φ75 | 1000 | 600 | 650 | 90 | 1090 |
| ①-5 | SGP-PD φ50 | 1000 | 600 | 650 | 60 | 1060 |
| 試掘工 | - | 1200 | 1000 | 850 | 170 | 1370 |

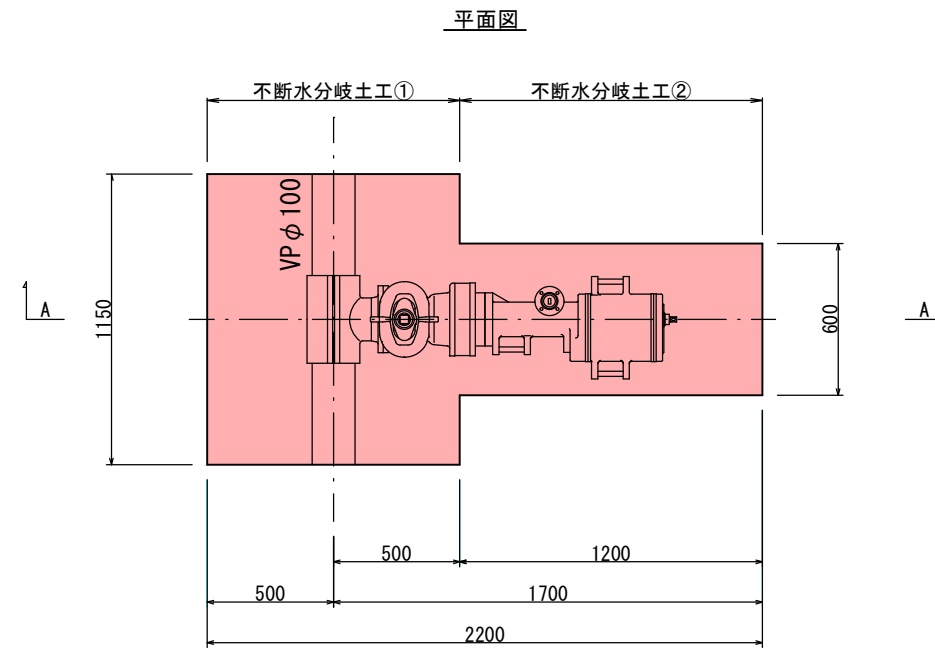
※路盤より下は人力掘削とする

土工② 市道
掘削及び仮復旧

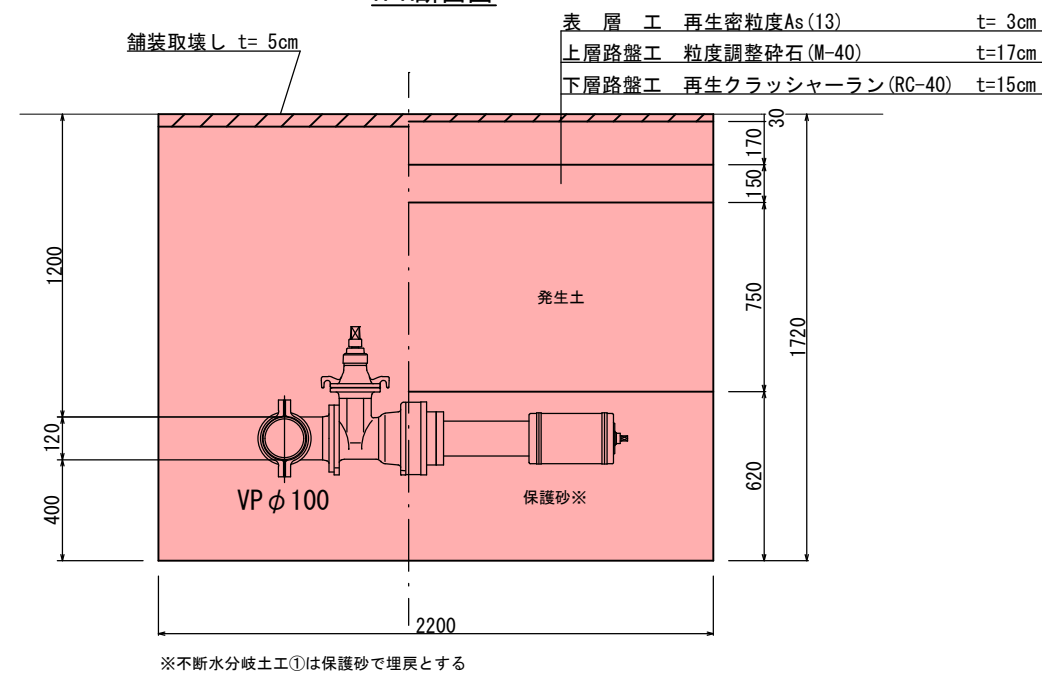


| 掘削断面 | 管種呼び径 | 土被り | B | h1 | h2 | H |
|------|---------|------|-----|-----|-----|------|
| ②-1 | VP φ100 | 1200 | 600 | 750 | 220 | 1320 |

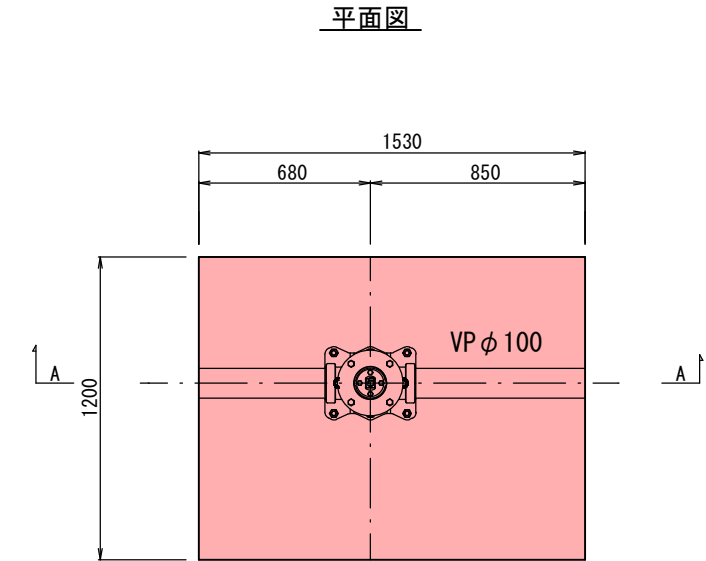
不断水分岐
掘削及び仮復旧



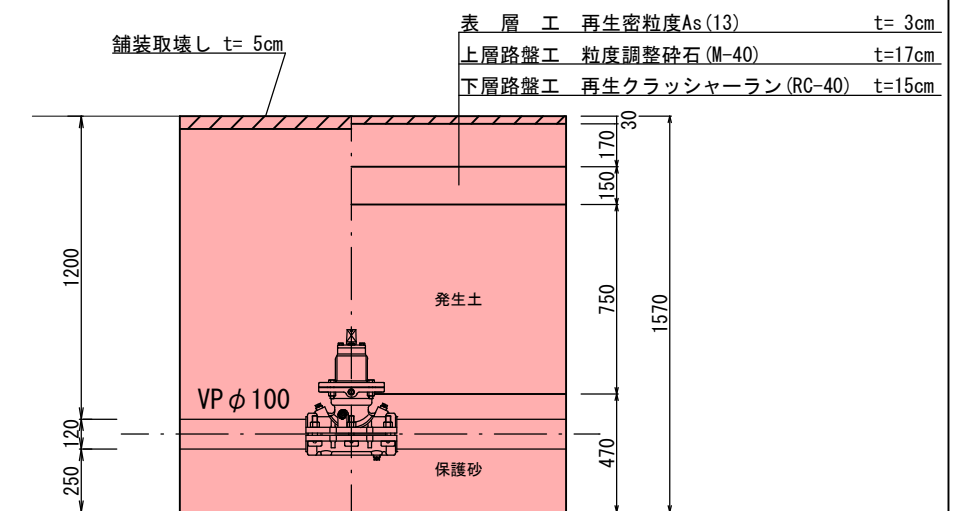
A-A断面図



不断水挿入弁
掘削及び仮復旧



A-A断面図



埋戻土に関する注意事項

- 埋戻土は、発生土を使用することを基本とする。
- 発生土が良質でない場合は、埋戻土材料の選択について監督員と協議すること。

R 8 実施

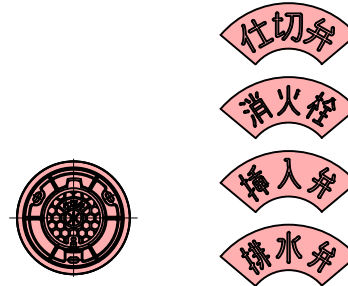
| | | | | |
|-------------|-----|-------------------|----|-------|
| 宮古市上下水道部施設課 | 工事名 | 新里地区配水管布設替(その1)工事 | | |
| | 図種 | 掘削断面図 | | |
| | 縮尺 | 1 : 30 | | |
| | 年月 | 令和8年5月 | 業内 | 6 / 8 |

弁筐標準図

S=1 : 20

仕切弁および弁筐

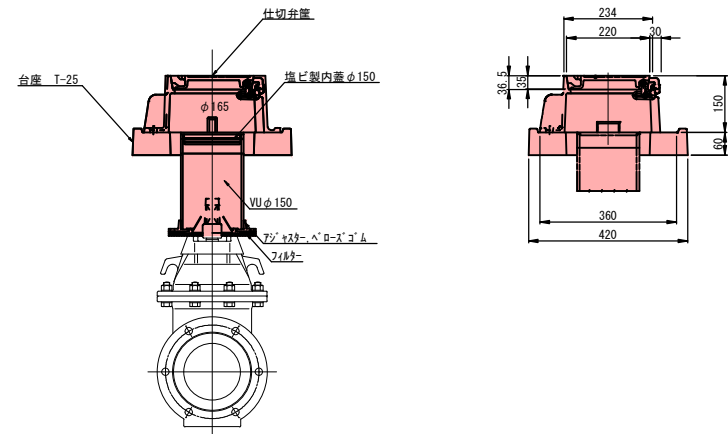
平面図



※蓋の色は、(黒色)とする。

※本工事で使用する表示は「仕切弁」「消火栓」「排水弁」「挿入弁」である。

側面図



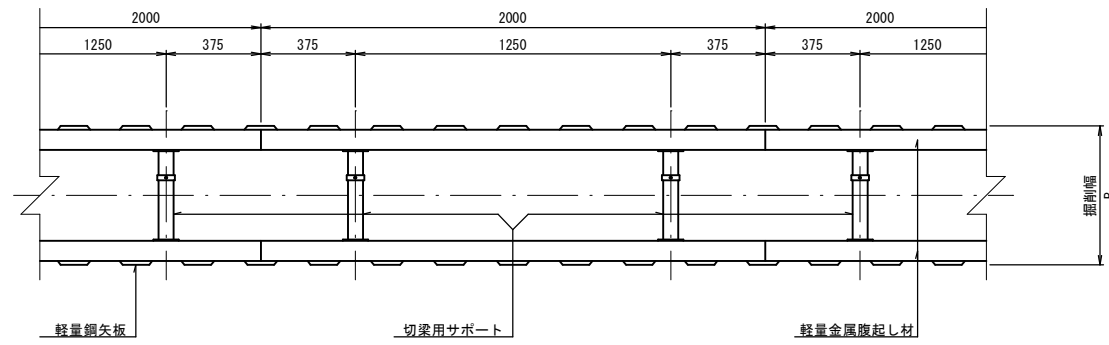
R 8 実施

| | | | | |
|-------------|-----|-------------------|----|-----|
| 宮古市上下水道部施設課 | 工事名 | 新里地区配水管布設替(その1)工事 | | |
| | 図種 | 弁筐標準図 | | |
| | 縮尺 | S=1 : 20 | | |
| | 年月 | 令和8年5月 | 業内 | 7/8 |

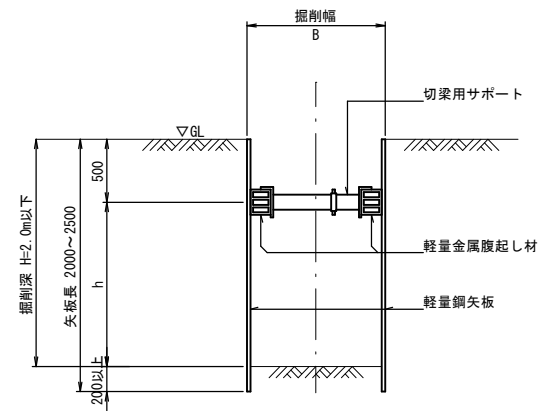
土留工標準図

S=FREE

平面図



1段支保断面図



R 8 実施

| | | | | |
|-------------|-----|-------------------|----|-----|
| 宮古市上下水道部施設課 | 工事名 | 新里地区配水管布設替(その1)工事 | | |
| | 図種 | 土留工標準図 | | |
| | 縮尺 | FREE | | |
| | 年月 | 令和8年5月 | 業内 | 8/8 |