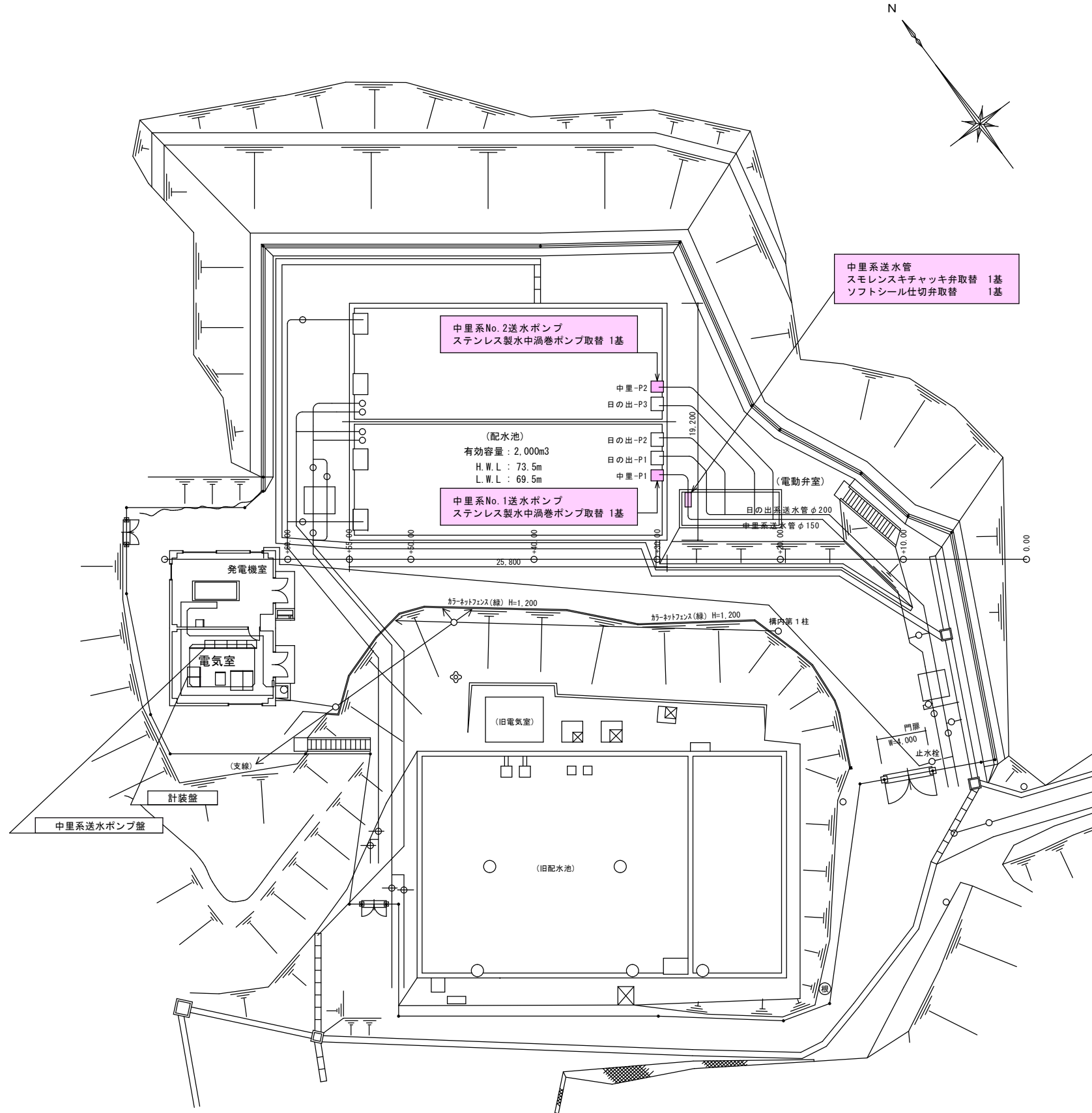


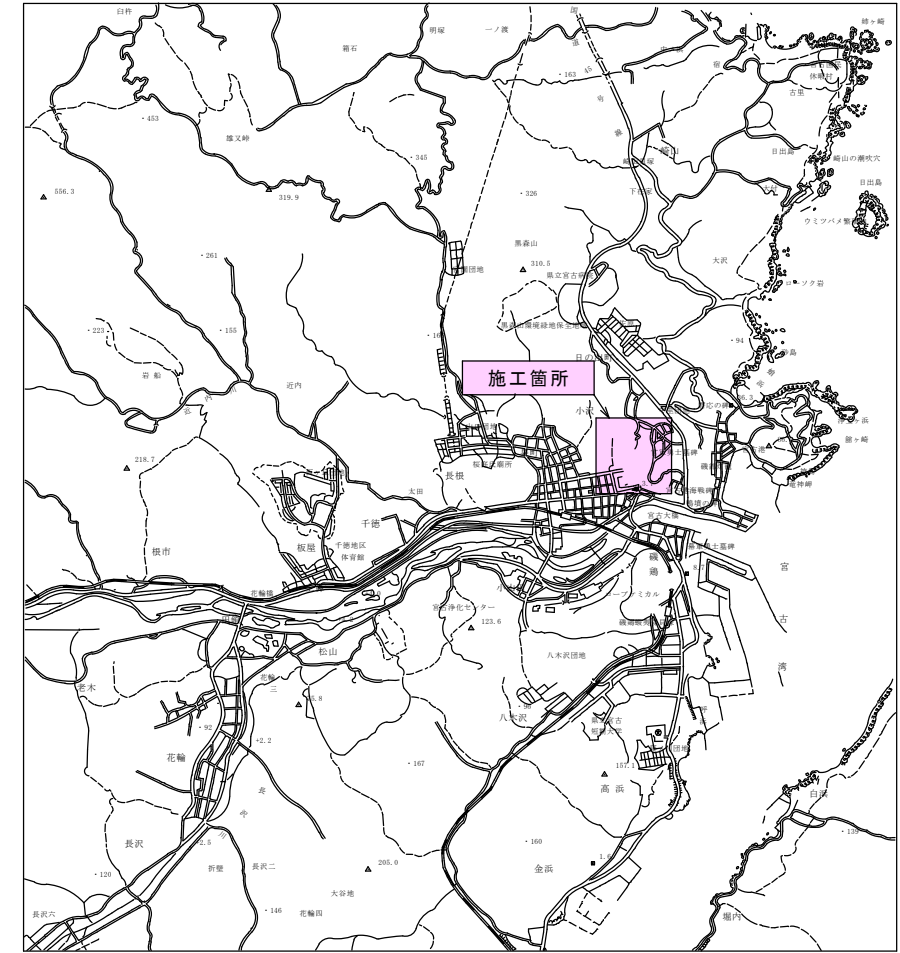
八紘台送配水場平面図

A1 S=1/200 A3 S=1/400



位置図

S=FREE



【工事内容】

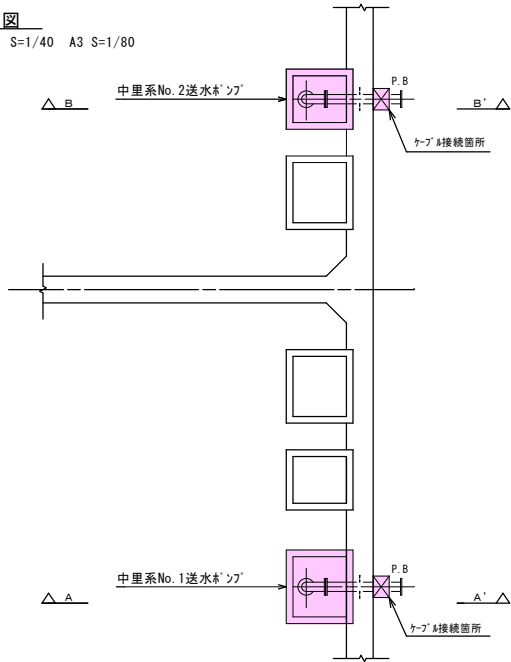
- 配水池**
- ①中里系No.1送水ポンプ 更新 N=1台
(水中渦巻ポンプ取替、揚水管取替、空気抜弁取替を含む)
 - ②中里系No.2送水ポンプ 更新 N=1台
(水中渦巻ポンプ取替、揚水管取替、空気抜弁取替を含む)
 - ③試運転確認 N=1式
(試運転データ記録～現地試験成績書作成)
- 電動弁室 中里系送水管**
- ①No.1ステンレスチャッキ弁 (NCP) 10kF 100A 取替 N=1基
 - ②No.1ソフトシル仕切弁 10kF 100A 取替 N=1基
 - ③ストラフ カップリング 100A 取替 N=1個
 - ④1F短管 10kF 100A L=340 取替 N=1個
 - ⑤防護コンクリート 18-8-25 0.03m³
 - ⑥一般型枠 0.35m²
 - ⑦ステンレス架台 W400×H634 取付 N=2台

自家用電気工作物を設置する施設		受 電			発 電		使用開始年月日
名 称	位 置	受電電圧	受電電力容量	受電電力種別	発電機電圧	発電電力容量	
宮古市上水道 八紘台送配水場	宮古市築地一丁目4 地内	6,600V	87KW	常時	200V	80KW	昭和56年 3月25日

宮古市上下水道部施設課	工 事 名	八紘台送配水場中里系送水ポンプ更新工事		
	図 種	位置図、平面図、		
	縮 尺	A1 1/200, FREE A3 1/400, FREE		
年 月	令和 8年 月	業 内	No. 1 / 5	

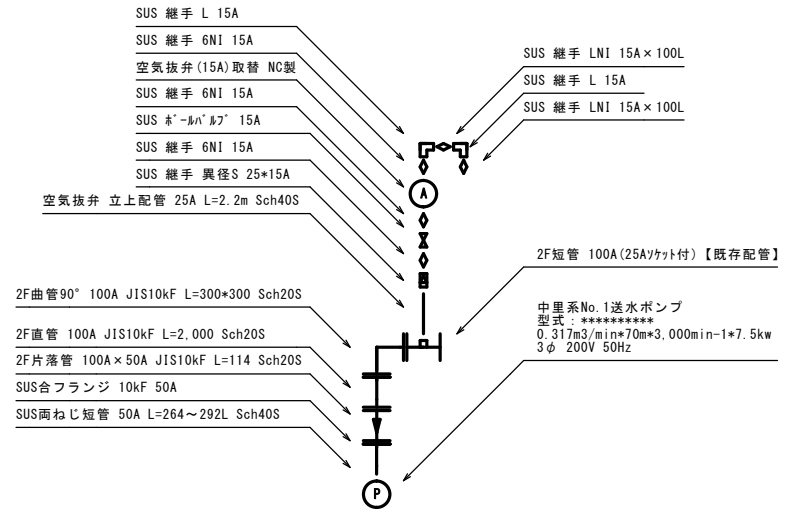
配水池平面図

A1 S=1/40 A3 S=1/80



配管詳細図 (中里系No. 1送水ポンプ)

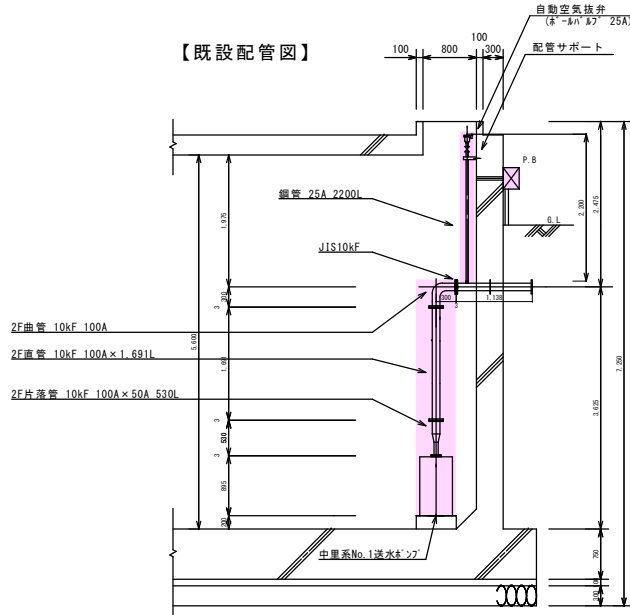
S=FREE



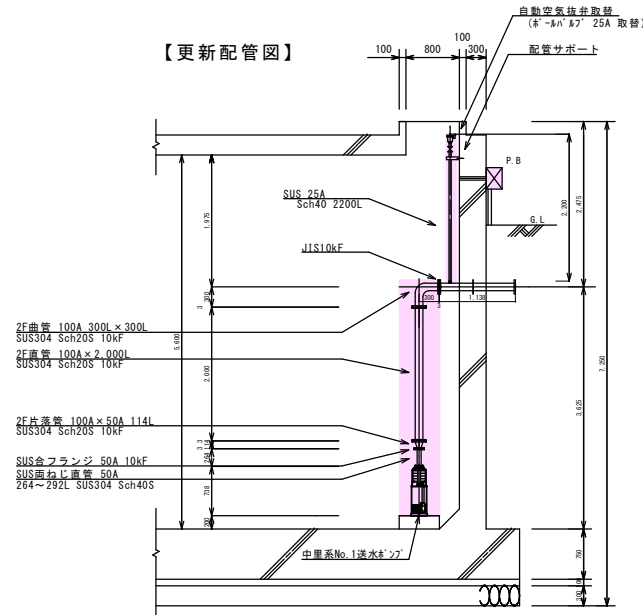
配水池 (中里系No. 1送水ポンプ) A-A' 断面図

A1 S=1/40 A3 S=1/80

【既設配管図】



【更新配管図】



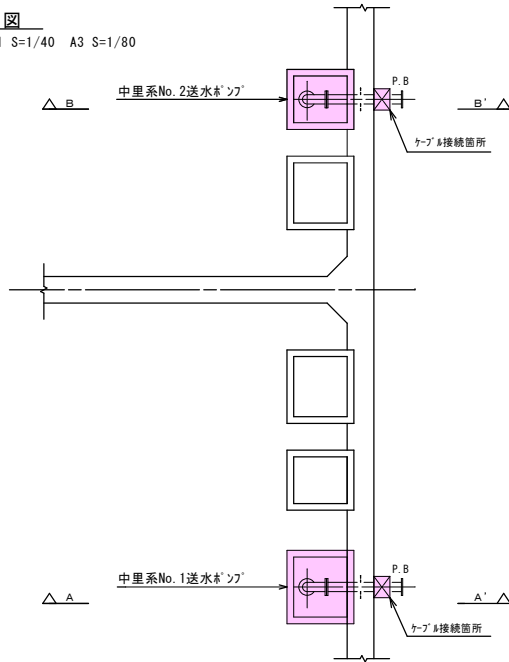
中里系No. 1送水ポンプ
50BWS4 57.5 (荏原製作所)
0.317m³/min*70m*3.000min-1*7.5kw
3φ 200V 50Hz
(1989年 2月製、製番RJ75429-03.1)

中里系No. 1送水ポンプ
型式: *****
0.317m³/min*70m*3.000min-1*7.5kw
3φ 200V 50Hz
(202*年**月製、製番*****)

宮古市上下水道部施設課	工事名	八幡台送配水池中里系送水ポンプ更新工事		
	図種	中里系No. 1送水ポンプ 平面図、断面図、配管詳細図		
	縮尺	A1 1/40 . FREE A3 1/80 . FREE		
	年月	令和 8年 月	業内	No. 2 / 5

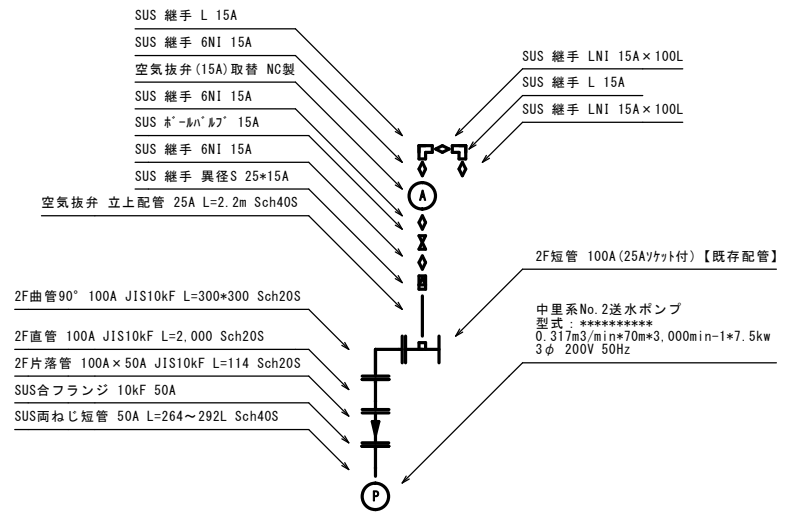
配水池平面図

A1 S=1/40 A3 S=1/80



配管詳細図 (中里系No. 2送水ポンプ)

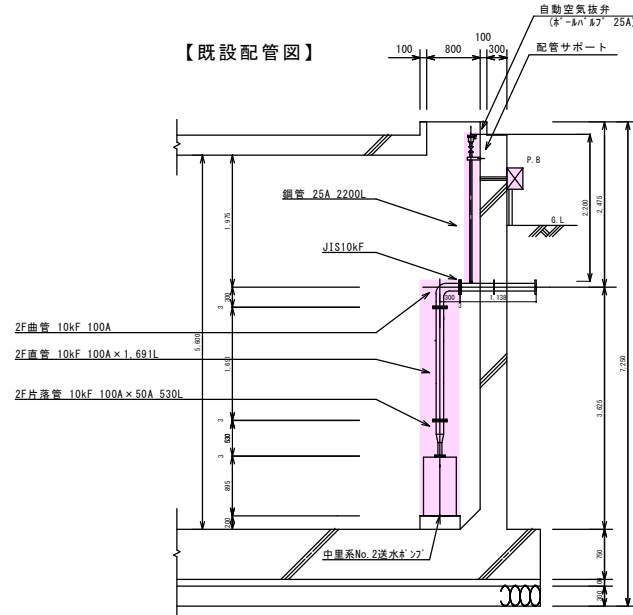
S=FREE



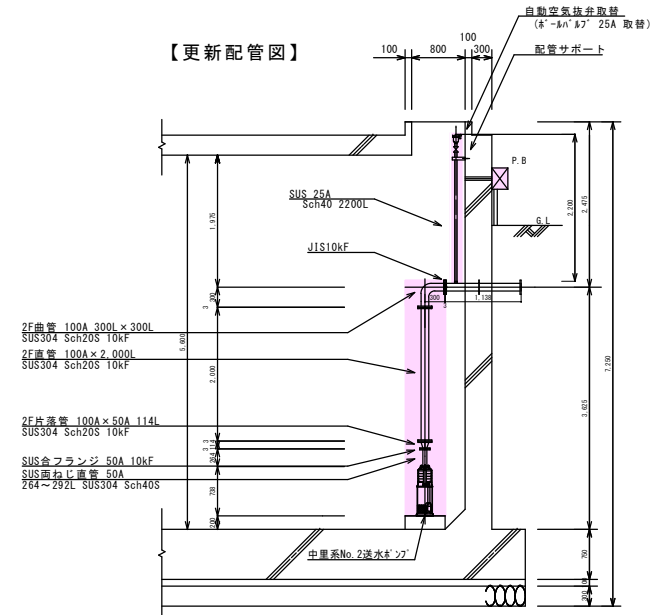
配水池 (中里系No. 2送水ポンプ) B-B' 断面図

A1 S=1/40 A3 S=1/80

【既設配管図】



【更新配管図】



中里系No. 2送水ポンプ
508MS4 57.5 (従原製作所)
0.317m³/min*70m*3.000min-1*7.5kw
3φ 200V 50Hz
(1989年 2月製、製番RJ75429-03.1)

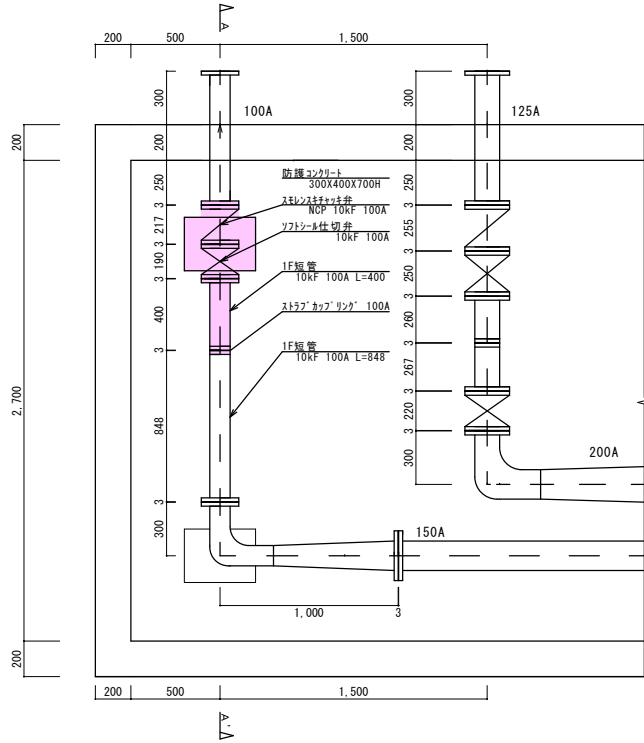
中里系No. 2送水ポンプ
型式: *****
0.317m³/min*70m*3.000min-1*7.5kw
3φ 200V 50Hz
(202*年**月製、製番*****)

宮古市上下水道部施設課	工事名	八巻台送配水池中里系送水ポンプ更新工事
	図種	中里系No. 2送水ポンプ 平面図、断面図、配管詳細図
	縮尺	A1 1/40 . FREE A3 1/80 . FREE
	年月	令和 8年 月 業 内 No. 3 / 5

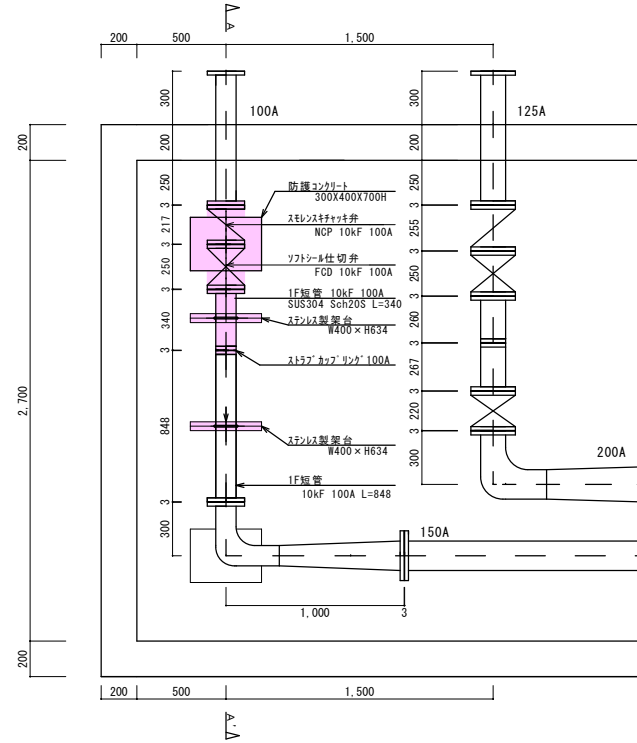
電動弁室平面図

A1 S=1/15 A3 S=1/30

【既設配管図】



【更新配管図】

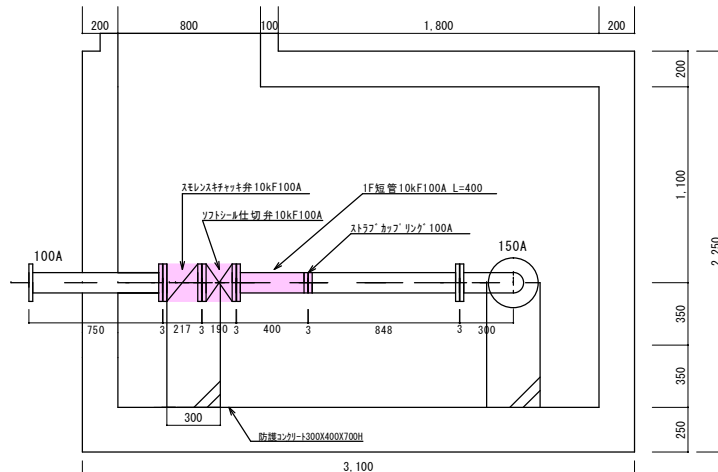


- 工事内容
 電動弁室 中里系送水管
 ①No. 1ステンレス仕切弁 10k 100A 取替 N=1基
 ②No. 1フッ素樹脂仕切弁 10k 100A 取替 N=1基
 ③ステンレスキャップ リング 100A 取替 N=1個
 ④1F短管 10k 100A L=340L 取替 N=1本
 ⑤防護コック 13-8-25 0.03m3
 ⑥一般型枠 0.35m2
 ⑦ステンレス架台 W400xH634 取付 N=2台

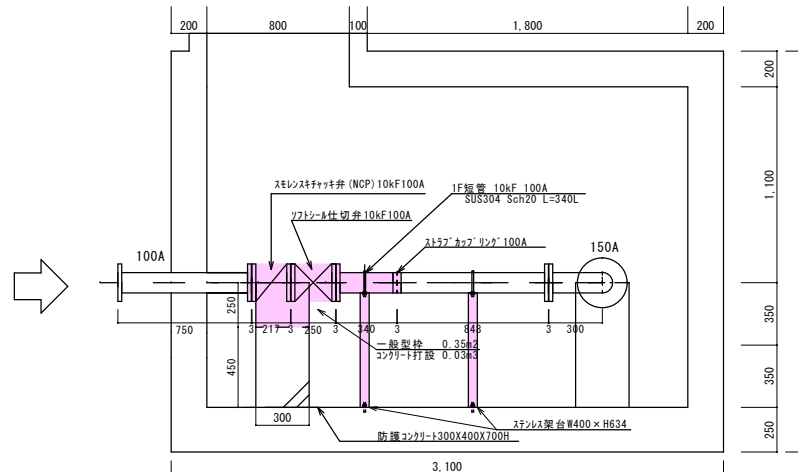
電動弁室 A-A' 断面図

A1 S=1/15 A3 S=1/30

【既設配管図】

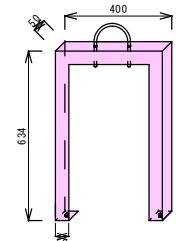


【更新配管図】



ステンレス架台 詳細図

A1 S=1/10 A3 S=1/20

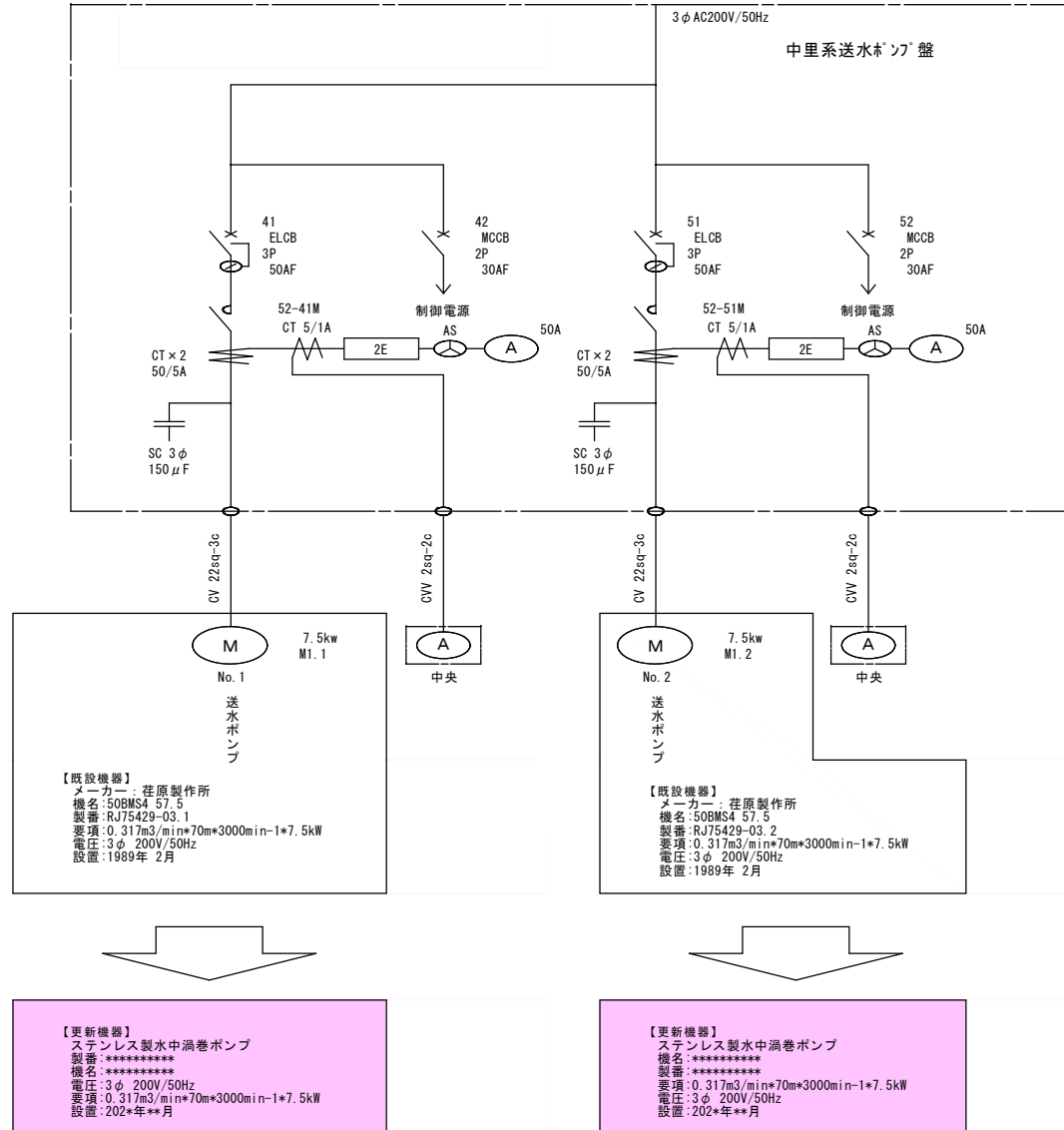


宮古市上下水道部施設課	工事名	八幡台送配水場中里系送水管ポンプ更新工事
	図種	電動弁室 平面図、断面図、詳細図
	縮尺	A1 1/15、A1 1/10 A3 1/30、A3 1/20
	年月	令和 8年 月 日 業内 No. 4 / 5

単線結線図

S = FREE

【八幡台送配水場 中里送水ポンプ盤】



宮古市上下水道部施設課	工事名	八幡台送配水場中里系送水ポンプ更新工事		
	図種	単線結線図		
	縮尺	FREE		
	年月	令和 8年 月	業内	No. 5 / 5