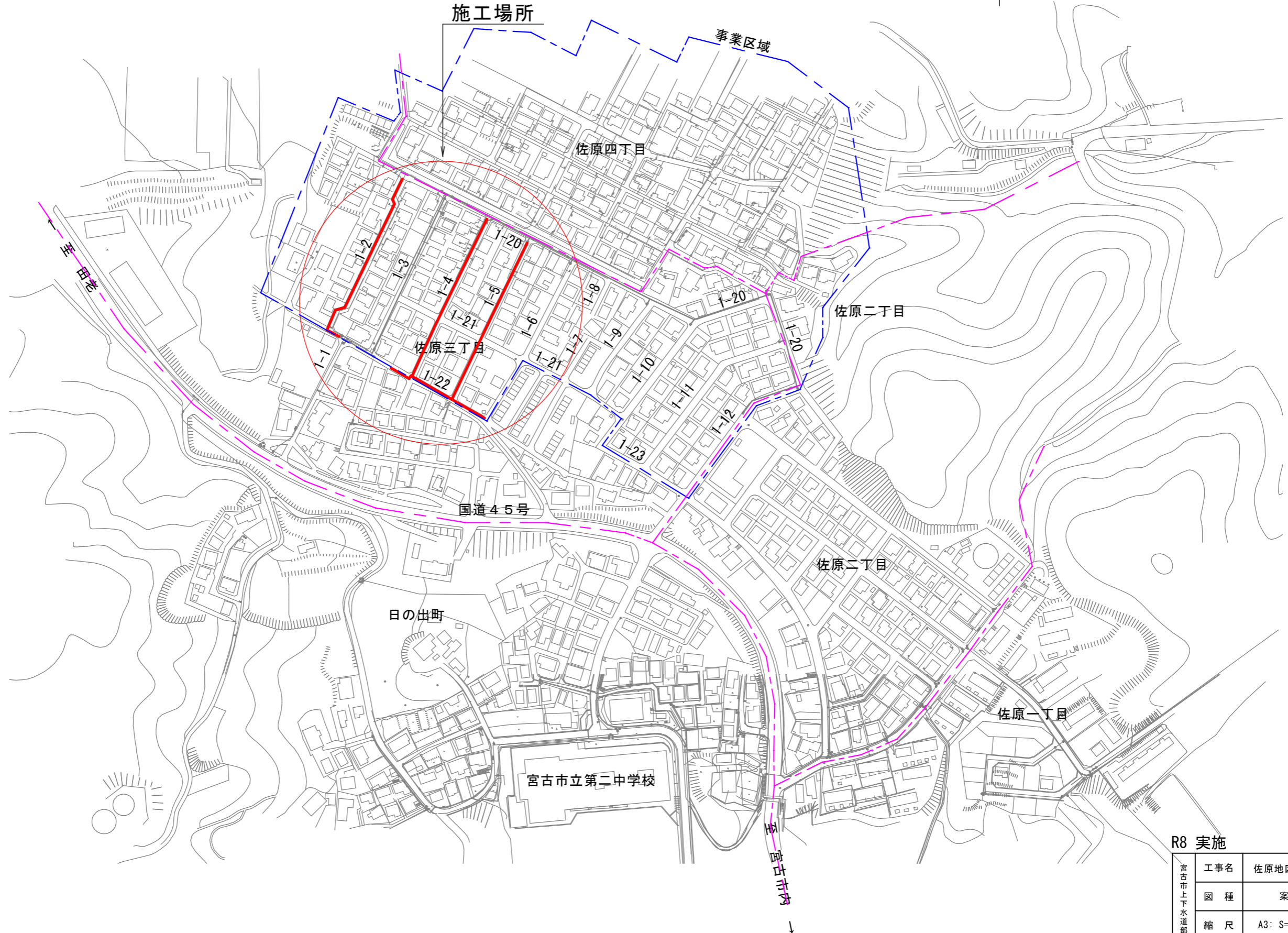


案内図 S=1:3000

施工場所：宮古市佐原三丁目 地内



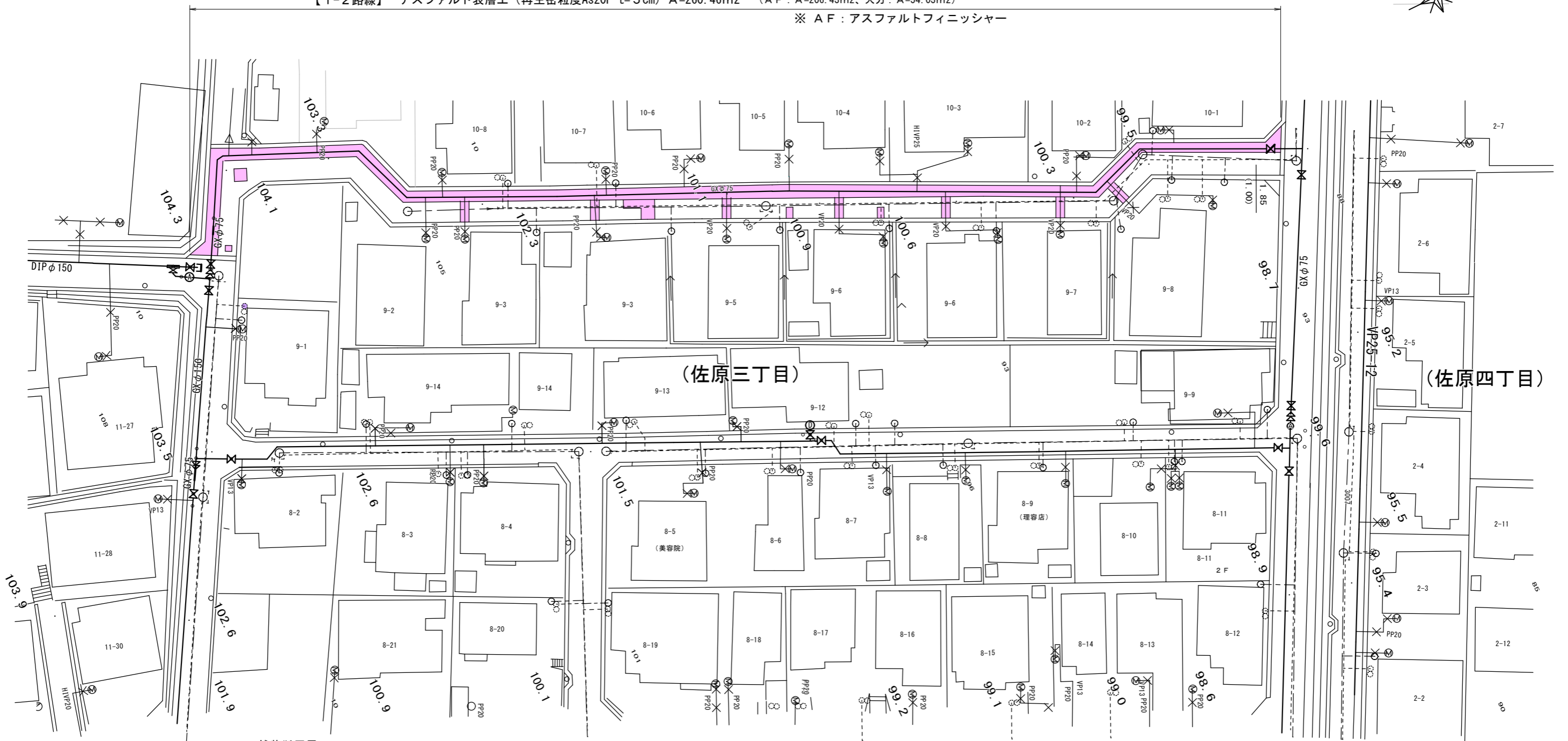
R8 実施

宮古市 上下水道部 施設課	工事名	佐原地区舗装復旧工事		
	図種	案内図		
	縮尺	A3: S=1:3000		
年月	令和8年6月	業内	1/7	

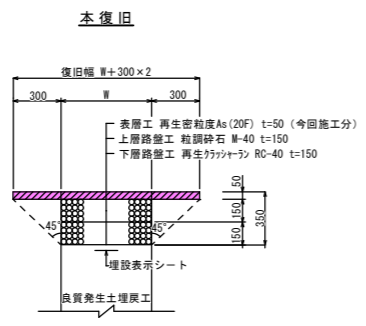
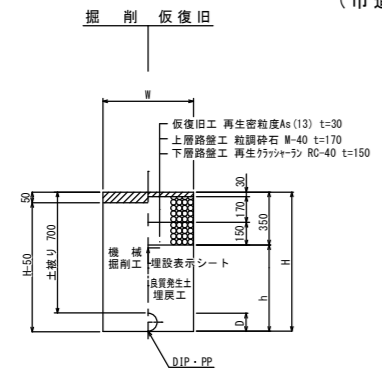
平面図(1) S=1:500

【1-2路線】 アスファルト表層工 (再生粒度As20F t=5cm) A=260.46m² (AF: A=206.43m²、人力: A=54.03m²)

※ AF: アスファルトフィニッシャー



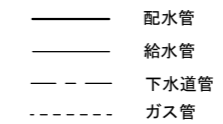
舗装断面図
S=Free
(市道車道)



施工数量集計表

	アスファルト合材	工区	舗装面積 (m ²)		舗装切断 (m)
			AF敷き均し	人力敷き均し	
市道(車道)	再生粒度As (20F) t=50mm	1-2路線	206.43	54.03	208.20
		1-4路線	224.75	20.50	156.60
		1-5路線	231.67	18.43	150.20
		1-22路線	145.36	35.85	106.50
計			808.21	128.81	621.50
			937.02		

【凡例】



R8 実施

宮古市上下水道部施設課	工事名	佐原地区舗装復旧工事	
	図種	平面図(1) 舗装断面図	
	縮尺	A3: S=1/500 図示	
年月	令和8年6月	業内	2 / 7

平面図 (2)

S=1:500

※ A F : アスファルトフィニッシャー

【1-4路線】 アスファルト表層工 (再生密粒度As20F t=5cm) A=245.25m² (A F : A=224.75m²、人力 : A=20.50m²)

【1-22路線】
アスファルト表層工 (再生密粒度As20F t=5cm) A=181.22m² (A F : A=145.36m²、人力 : A=35.85m²)

【1-5路線】 アスファルト表層工 (再生密粒度As20F t=5cm) A=250.10m² (A F : A=231.67m²、人力 : A=18.43m²)

- 【凡例】
- 配水管
 - 給水管
 - - - 下水道管
 - - - ガス管

R8 実施

宮古市上下水道部施設課	工事名	佐原地区舗装復旧工事
	図種	平面図 (2)
	縮尺	A3 : S=1/500
年月	令和8年6月	業内 3 / 7

(佐原四丁目)

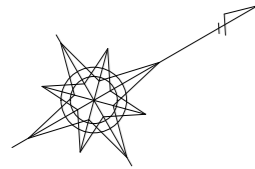
(佐原三丁目)

17号棟

宮古市佐原団地住宅

16号棟

理容室

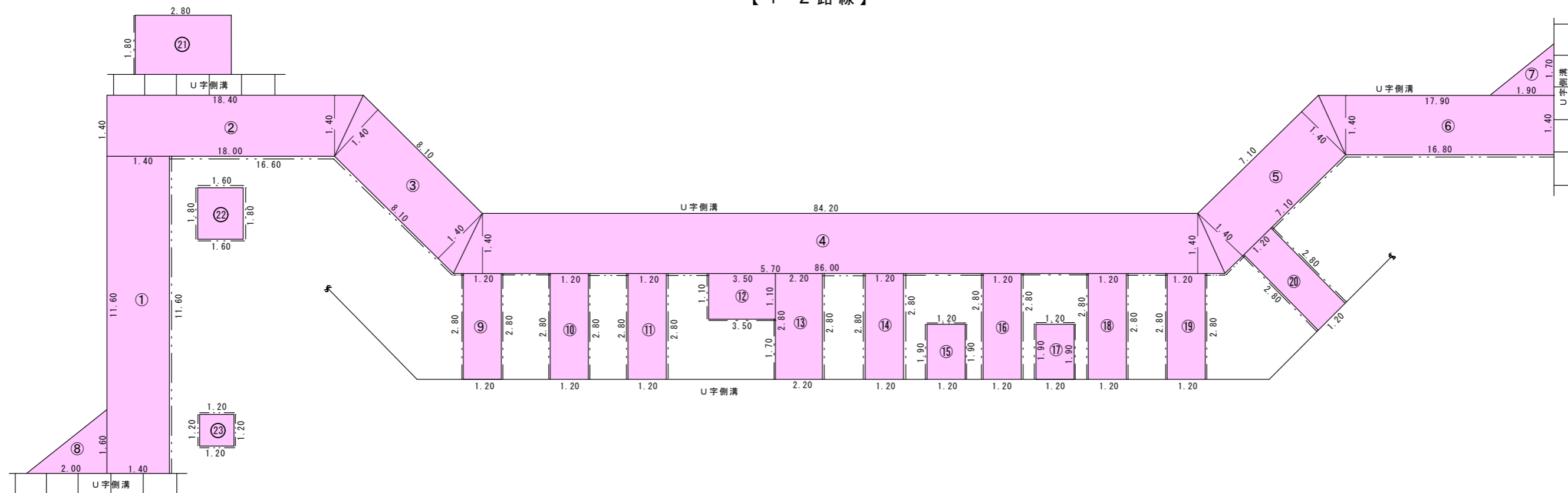


舗装面積求積図(1)(参考図)

S: Free

(市道車道)

【1-2路線】



舗装面積等集計表

(AF敷き均し)

(人力敷き均し)

番号	舗装面積 (m ²)	舗装切断 (m)	摘要	番号	舗装面積 (m ²)	舗装切断 (m)	摘要
①	11.60 * 1.40	16.24	11.60	⑦	1.90 * 1.70 * 0.5	1.62	—
②	(18.40 + 18.00) * 1.40 * 0.5	25.48	16.60	⑧	2.00 * 1.60 * 0.5	1.60	—
③	8.10 * 1.40	11.34	8.10	⑨	2.80 * 1.20	3.36	5.60
④	(84.20 + 86.00) * 1.40 * 0.5	119.14	71.90	⑩	2.80 * 1.20	3.36	5.60
⑤	7.10 * 1.40	9.94	5.90	⑪	2.80 * 1.20	3.36	5.60
⑥	(17.90 + 16.80) * 1.40 * 0.5	24.29	16.80	⑫	3.50 * 1.10	3.85	4.60
小計		206.43	130.90	⑬	2.80 * 2.20	6.16	4.50
				⑭	2.80 * 1.20	3.36	5.60
				⑮	1.90 * 1.20	2.28	5.00
				⑯	2.80 * 1.20	3.36	5.60
				⑰	1.90 * 1.20	2.28	5.00
				⑱	2.80 * 1.20	3.36	5.60
				⑲	2.80 * 1.20	3.36	5.60
				⑳	2.80 * 1.20	3.36	5.60
				㉑	2.80 * 1.80	5.04	1.80
				㉒	1.60 * 1.80	2.88	6.80
				㉓	1.20 * 1.20	1.44	4.80
				小計		54.03	77.30

※ AF: アスファルトフィニッシャー

【凡例】

- 表層工
- 舗装切断

R8 実施

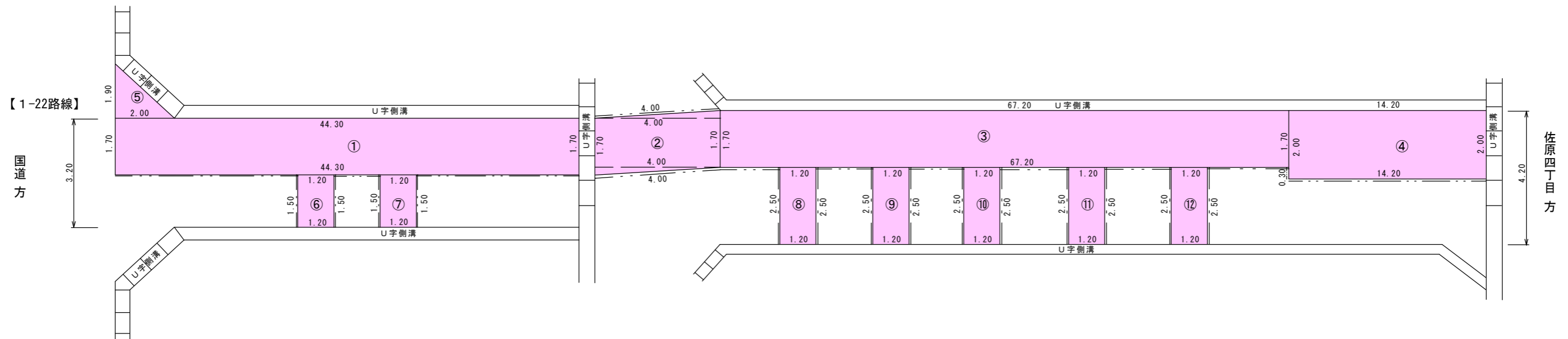
宮古市上下水道部施設課	工事名	佐原地区舗装復旧工事		
	図種	舗装面積求積図(1)(参考図)		
	縮尺	図示		
	年月	令和8年6月	業内	4 / 7

舗装面積求積図(2)(参考図)

S: Free

(市道車道)

【1-4路線】



舗装面積等集計表

(A F敷き均し)				(人力敷き均し)			
番号	舗装面積 (m2)	舗装切断 (m)	摘要	番号	舗装面積 (m2)	舗装切断 (m)	摘要
①	44.30*1.70	75.31	41.90	⑤	2.00*1.90*0.5	1.90	—
②	4.00*1.70	6.80	8.00	⑥	1.20*1.50	1.80	3.00
③	67.20*1.70	114.24	61.20	⑦	1.20*1.50	1.80	3.00
④	14.20*2.00	28.40	14.50	⑧	1.20*2.50	3.00	5.00
小計		224.75	125.60	⑨	1.20*2.50	3.00	5.00
				⑩	1.20*2.50	3.00	5.00
				⑪	1.20*2.50	3.00	5.00
				⑫	1.20*2.50	3.00	5.00
				小計		20.50	31.00

※ A F : アスファルトフィニッシャー

【凡例】

- 表層工
- 舗装切断

R8 実施

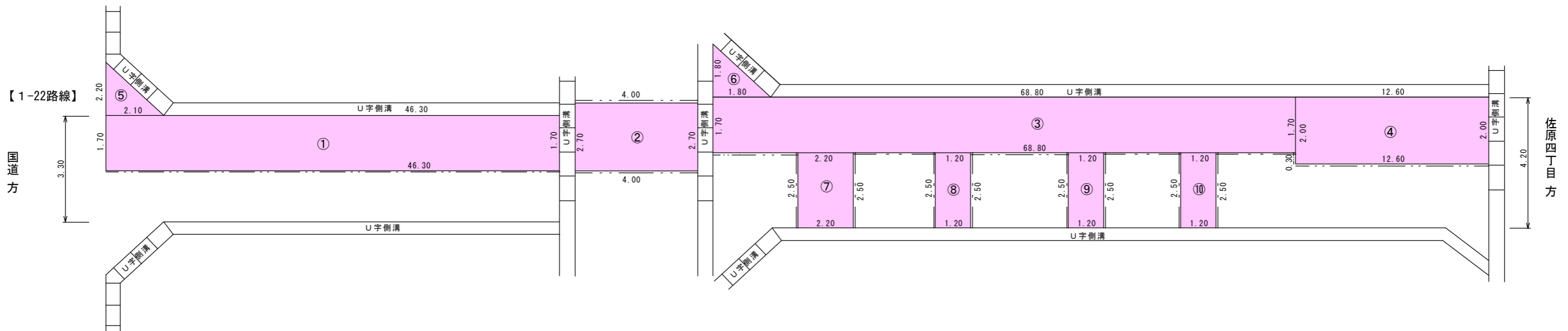
宮古市上下水道部施設課	工事名	佐原地区舗装復旧工事		
	図種	舗装面積求積図(2)(参考図)		
	縮尺	図示		
年月	令和8年6月	業内	5 / 7	

舗装面積求積図(3)(参考図)

S: Free

(市道車道)

【1-5路線】



舗装面積等集計表

(AF敷き均し)				(人力敷き均し)			
番号	舗装面積 (m ²)	舗装切断 (m)	摘要	番号	舗装面積 (m ²)	舗装切断 (m)	摘要
①	46.30*1.70	78.71	46.30	⑤	2.20*2.10*0.5	2.31	—
②	4.00*2.70	10.80	8.00	⑥	1.80*1.80*0.5	1.62	—
③	68.80*1.70	116.96	63.00	⑦	2.20*2.50	5.50	5.00
④	12.60*2.00	25.20	12.90	⑧	1.20*2.50	3.00	5.00
小計		231.67	130.20	⑨	1.20*2.50	3.00	5.00
				⑩	1.20*2.50	3.00	5.00
				小計		18.43	20.00

※ AF: アスファルトフィニッシャー

【凡例】

- 表層工
- · — · — 舗装切断

R8 実施

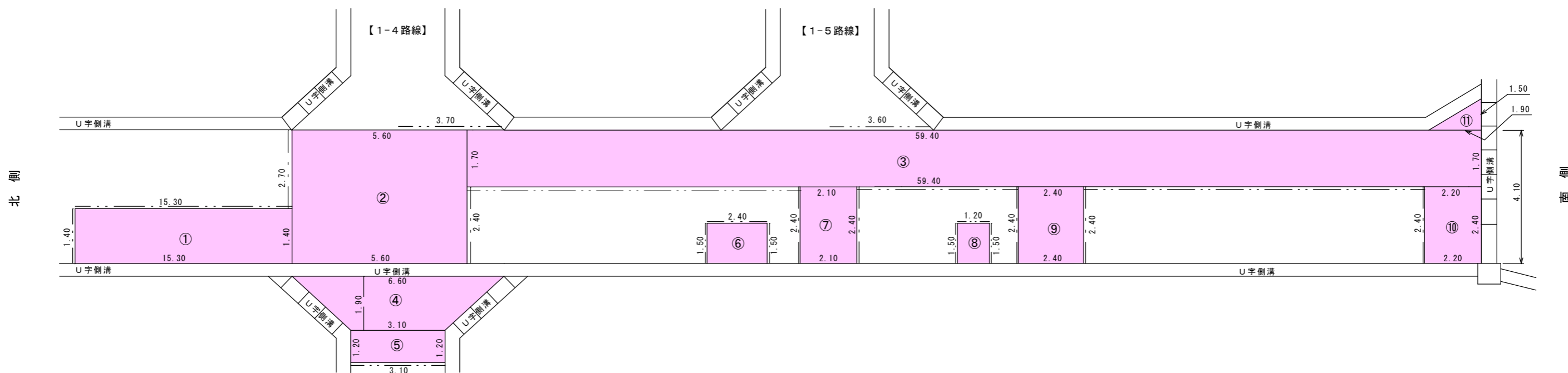
宮古市上下水道部施設課	工事名	佐原地区舗装復旧工事		
	図種	舗装面積求積図(3)(参考図)		
	縮尺	図示		
	年月	令和8年6月	葉内	6 / 7

舗装面積求積図(4)(参考図)

S: Free

(市道車道)

【1-22路線】



舗装面積等集計表

(AF敷き均し)				(人力敷き均し)			
番号	舗装面積 (m ²)	舗装切断 (m)	摘要	番号	舗装面積 (m ²)	舗装切断 (m)	摘要
①	15.30*1.40	21.42	16.70	④	(6.60+3.10)*1.90*0.5	9.22	—
②	5.60*4.10	22.96	8.80	⑤	3.10*1.20	3.72	3.10
③	59.40*1.70	100.98	56.30	⑥	2.40*1.50	3.60	5.40
小計		145.36	81.80	⑦	2.10*2.40	5.04	4.80
				⑧	1.20*1.50	1.80	4.20
				⑨	2.40*2.40	5.76	4.80
				⑩	2.20*2.40	5.28	2.40
				⑪	1.90*1.50*0.5	1.43	—
				小計		35.85	24.70

※ AF: アスファルトフィニッシャー

【凡例】

- 表層工
- 舗装切断

R8 実施

宮古市上下水道部施設課	工事名	佐原地区舗装復旧工事		
	図種	舗装面積求積図(4)(参考図)		
	縮尺	図示		
	年月	令和8年6月	業内	7/7