

位置図

S=1:100,000

令和8年度
巖岩線落石防止対策工事 施工箇所

川井総合事務所

新里総合事務所

田老総合事務所

宮古市役所

玉山村

岩泉町

新里

宮古市

盛岡市

至盛岡

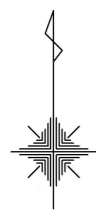
川井

遠野市

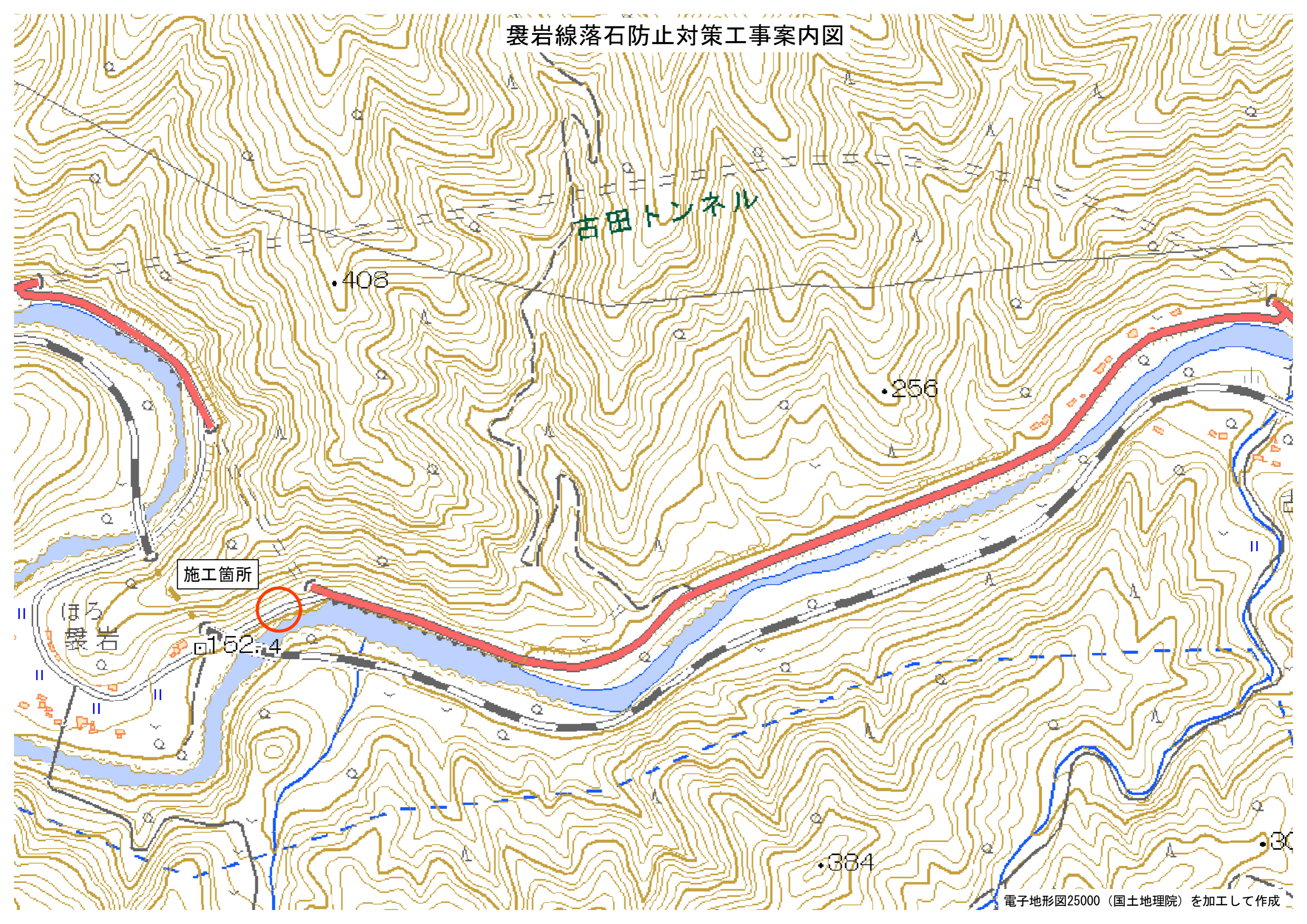
大槌町

山田町

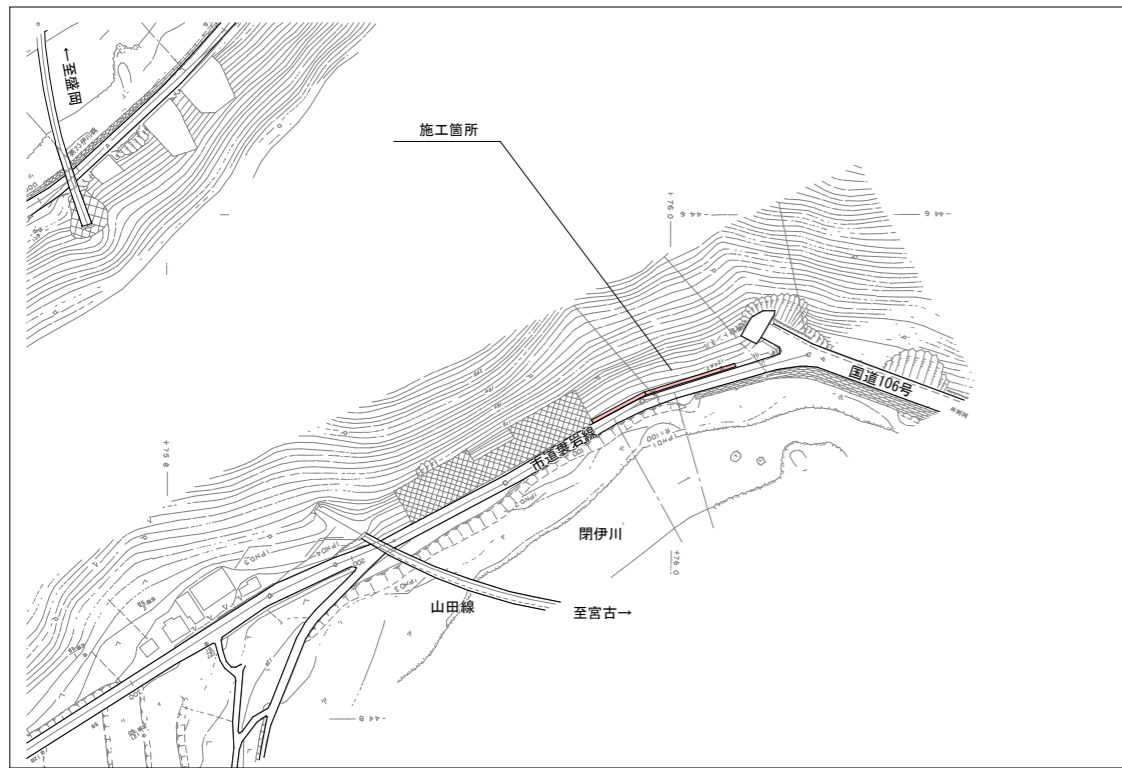
山田町



巖線落石防止対策工事案内図



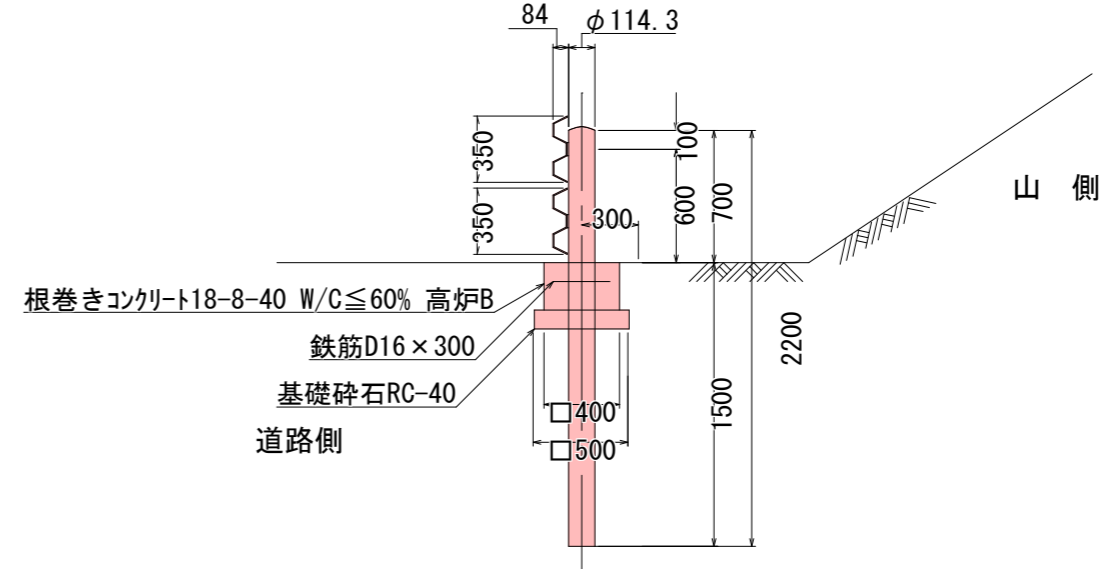
位置図 S=1/3000



詳細図 (参考)

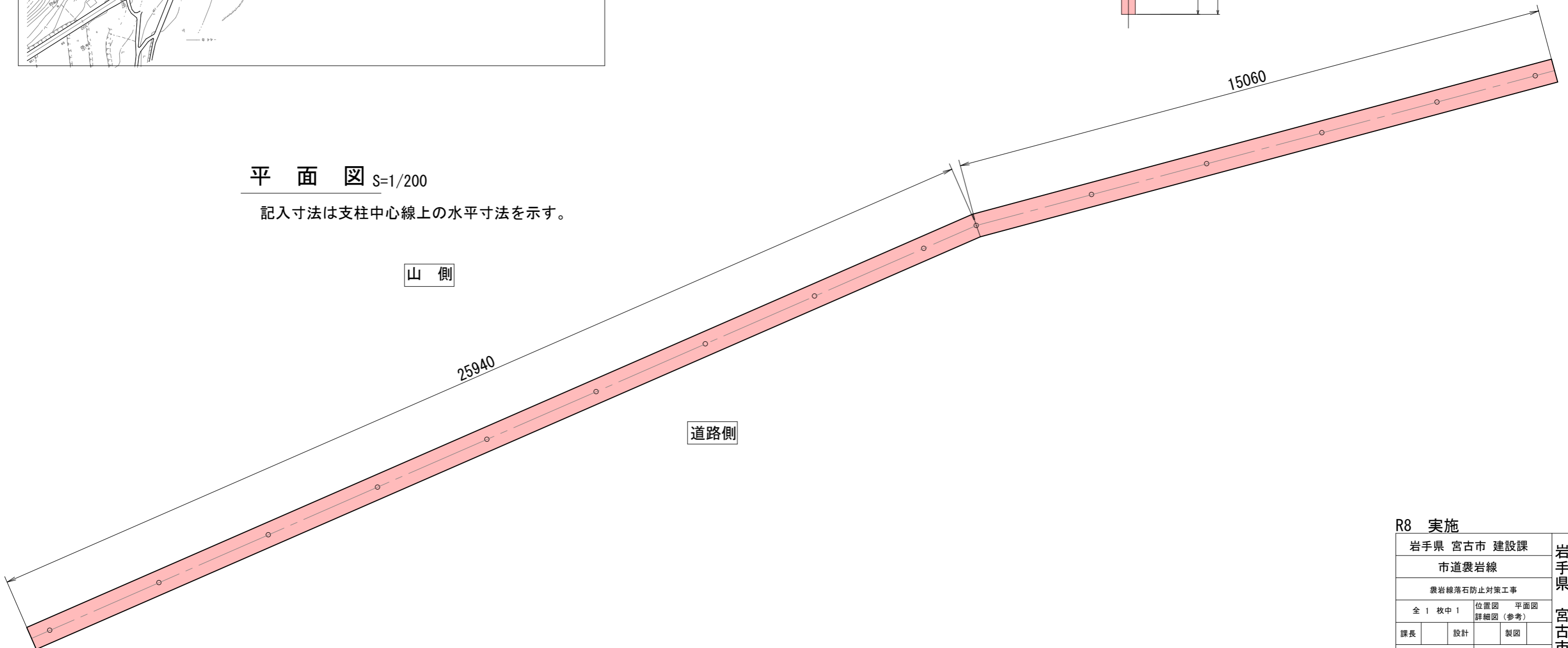
ガードレール Gr-B3-3E

S=1/40



平面図 S=1/200

記入寸法は支柱中心線上の水平寸法を示す。



R8 実施

岩手県 宮古市 建設課		岩手県 宮古市
市道巖岩線		
巖岩線落石防止対策工事		
全 1 枚中 1	位置図 平面図 詳細図 (参考)	
課長	設計	製図
令和 年 月 日	縮尺	図示