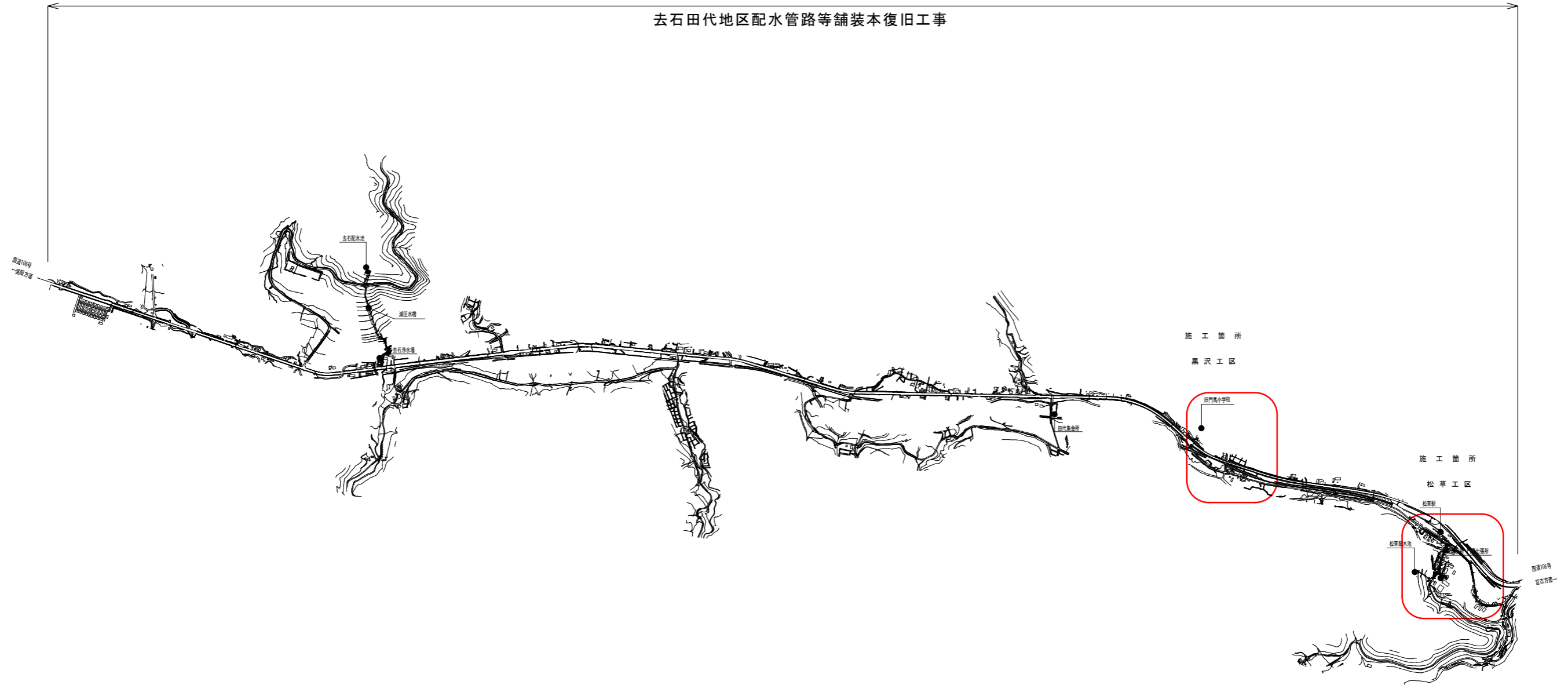


位置図

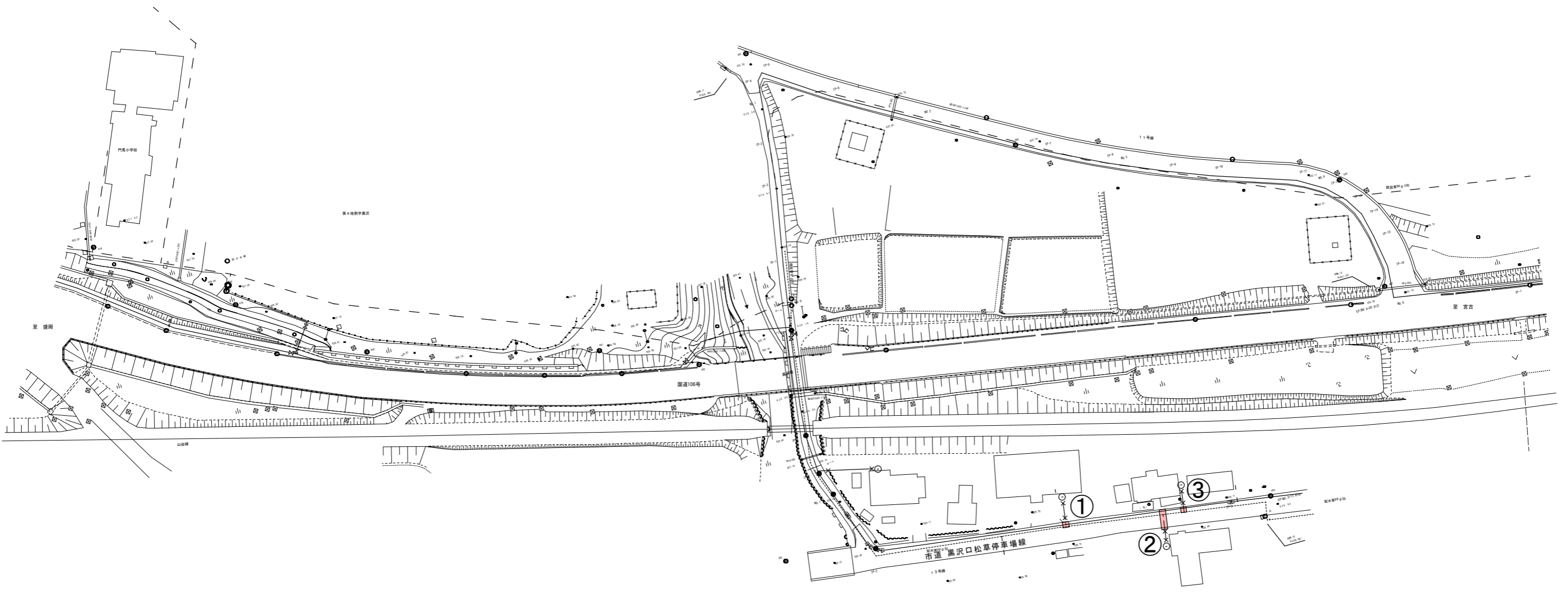


宮古市上水道（去石配水池系）給水区域
去石田代地区配水管路等舗装本復旧工事



R 8 宮古市上下水道部施設課	工事名	去石田代地区配水管路等舗装本復旧工事		
	図種	位置図		
	縮尺	1 / 10,000		
	年月	令和8年6月	業内	1 / 5

平面图
黒沢工区 S=1:500



舗装箇所	現況縦延長 (m)	現況横延長 (m)	取壊し面積 (t=3cm) (㎡)	本復旧縦延長 (m)	本復旧横延長 (m)	本復旧面積 (t=5cm) (㎡)	全体取壊し面積 (㎡)	取壊し面積 (t=5cm) (㎡)	舗装版切断 (m)
①	1.00	0.90	0.90	1.60	1.20 ↓ 1.40	2.24	2.24	1.34	1.4*2+1.6 4.40
②	0.95	5.00	4.75	1.55	5.00	7.75	7.75	3.00	5.0*2 10.00
③	0.60	1.10	0.66	1.20 ↓ 1.40	1.40	1.96	1.96	1.30	1.4*2+1.4 4.20
合計			6.31			11.95	11.95	5.64	18.60

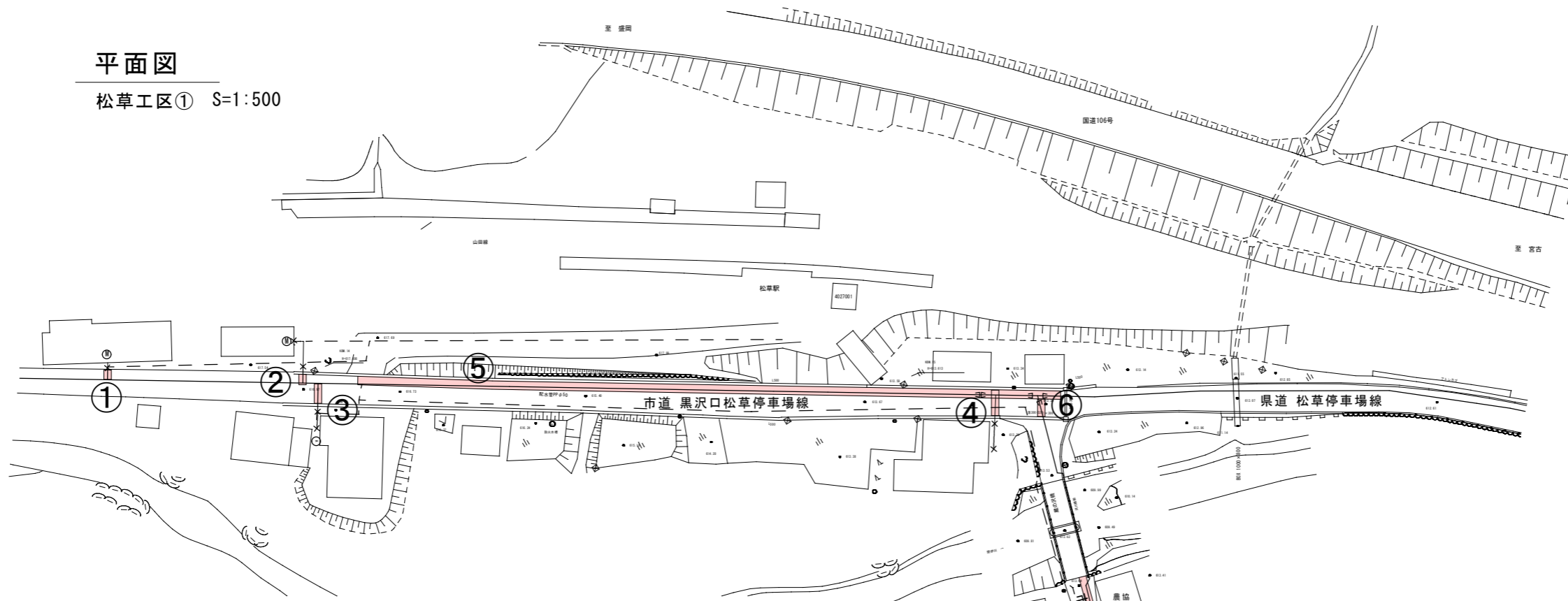
※路盤影響深さを30cmとする。

R 8

宮古市 上下水道部 施設課	工事名	去石田地区配水管路等舗装本復旧工事		
	図種	平面图(黒沢工区)		
	縮尺	1:500		
年月	令和8年6月	葉内	2 / 5	

平面図

松草工区① S=1:500

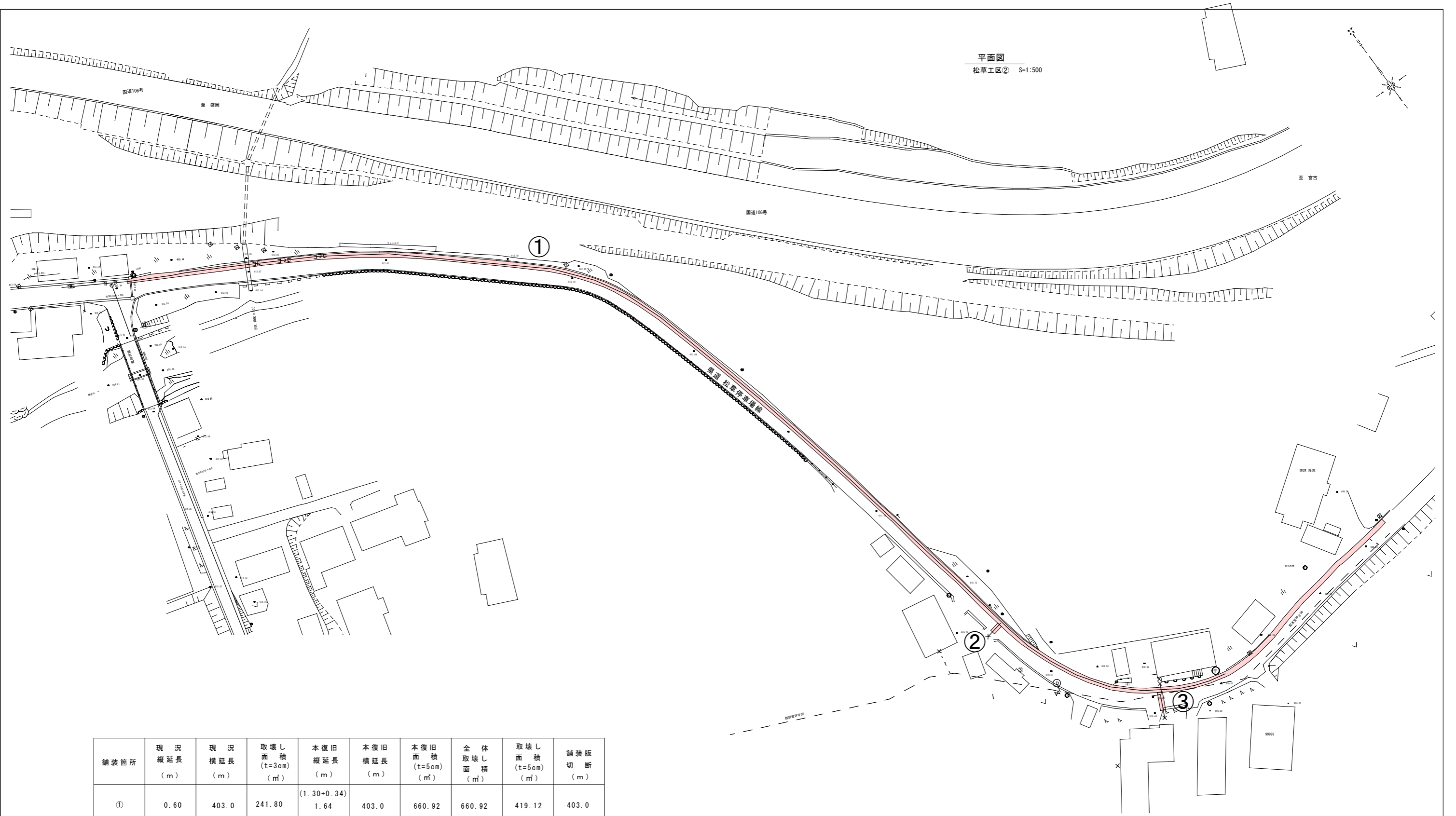


舗装箇所	現況 縦延長 (m)	現況 横延長 (m)	取壊し 面積 (t=3cm) (㎡)	本復旧 縦延長 (m)	本復旧 横延長 (m)	本復旧 面積 (t=5cm) (㎡)	全体 取壊し 面積 (㎡)	取壊し 面積 (t=5cm) (㎡)	舗装版 切断 (m)
①	0.60	1.50	0.90	1.20 ↓ 1.40	1.80	2.52	2.52	1.62	1.8*2+1.4 5.00
②	0.65	1.70	1.11	1.25 ↓ 1.40	2.00	2.80	2.80	1.69	2.0*2+1.4 5.40
③	0.60	5.00	3.00	1.20 ↓ 1.40	5.30-1.60 3.70	5.18	5.18	2.18	3.7*2 7.4
④	0.60	4.20	2.52	1.20 ↓ 1.40	(全幅) 4.80	6.72	6.72	4.20	9.60
⑤	0.55	133.00	73.15	1.60	133.00	212.80	212.80	139.65	1.6+133.0 134.60
⑥	0.55	3.90	2.15	1.15 ↓ 1.40	3.90-1.60 2.30	3.22	3.22	1.07	2.3*2 4.60
⑦	0.60	33.40	20.04	1.10 ↓ 1.40	33.40	46.76	46.76	26.72	33.40
⑧	0.55	61.30	33.72	1.50	61.30	91.95	91.95	58.23	61.30
⑨	0.60	45.80	27.48	1.20 ↓ 1.40	45.80	64.12	64.12	36.64	45.8*2 91.60
⑩	0.60	3.60	2.16	1.20 ↓ 1.40	3.60-1.40 2.20	3.08	3.08	0.92	2.20*2 4.40
⑪	0.60	3.35	2.01	1.20 ↓ 1.40	3.35-1.50 1.85	2.59	2.59	0.58	1.85*2 3.70
⑫	0.70	11.00	7.70	1.30 ↓ 1.40	11.00-0.70 10.30	14.42	14.42	6.72	10.30*2 20.60
⑬	0.60	5.45	3.27	1.20 ↓ 1.40	5.45-0.70 4.75	6.65	6.65	3.38	4.75*2 9.50
⑭	1.80	3.00	5.40	2.40	3.00-0.70 2.30	5.52	5.52	0.12	2.30*2+2.40 7.00
⑮	0.70	4.80	3.36	1.30 ↓ 1.40	4.80	6.72	6.72	3.36	4.80*2 9.60
合計			187.97			475.05		287.08	407.70



R 8 宮古市 上下水道部 施設課	工事名	去石田代地区配水管路等舗装本復旧工事		
	図種	平面図(松草工区①)		
	縮尺	1:500		
	年月	令和8年6月	葉内	3/5

平面図
松草工区② S=1:500



舗装箇所	現況 縦延長 (m)	現況 横延長 (m)	取壊し 面積 (t=3cm) (㎡)	本復旧 縦延長 (m)	本復旧 横延長 (m)	本復旧 面積 (t=5cm) (㎡)	全体 取壊し 面積 (㎡)	取壊し 面積 (t=5cm) (㎡)	舗装版 切斷 (m)
①	0.60	403.0	241.80	(1.30+0.34) 1.64	403.0	660.92	660.92	419.12	403.0
②	0.60	全幅4.40 3.80	2.28	1.28 ↓ 1.40	4.40-1.64 2.76	3.86	3.86	1.58	2.76*2 5.52
③	0.65	6.70	4.36	1.33 ↓ 1.40	6.70-1.64 5.06	7.08	7.08	2.72	5.06*2 10.12
合計			248.44			671.86		423.42	418.64

※路盤影響深さを34cmとする。

R 8

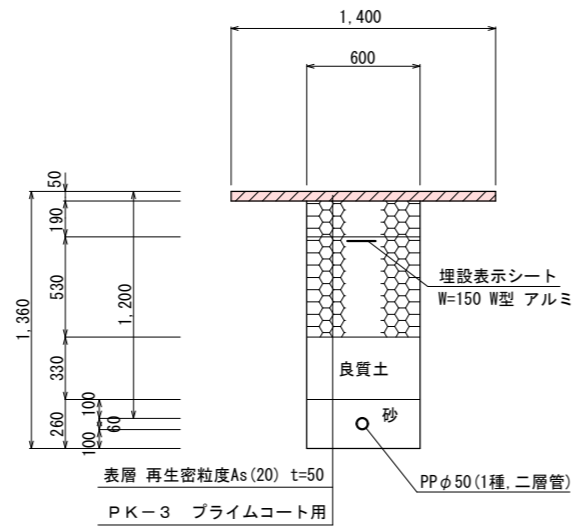
宮古市 上下水道部 施設課	工事名	去石田代地区配水管路等舗装本復旧工事		
	図種	平面図(松草工区②)		
	縮尺	1:500		
	年月	令和8年6月	業内	4/5

舗装本復旧断面図

S=1:20

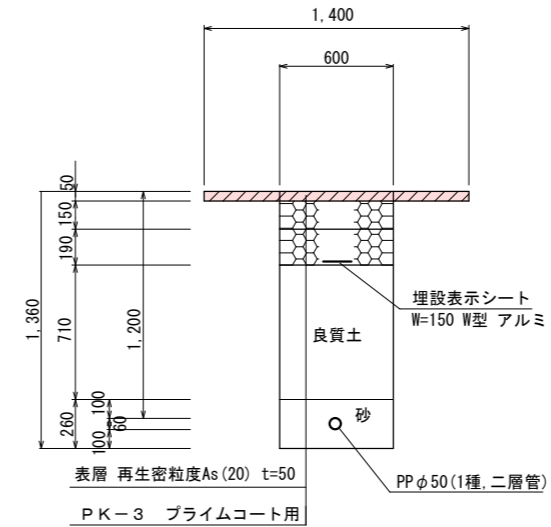
市道車道

PPφ50
(本復旧)



県道車道

PPφ50
(本復旧)



R 8

宮古市上下水道部施設課	工事名	去石田代地区配水管路等舗装本復旧工事		
	図種	舗装本復旧断面図		
	縮尺	1:20		
	年月	令和8年6月	業内	5/5