

経営比較分析表（令和5年度決算）

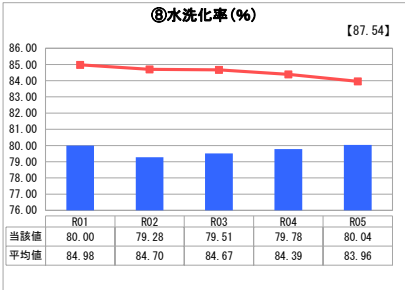
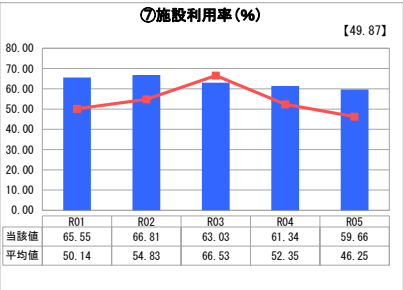
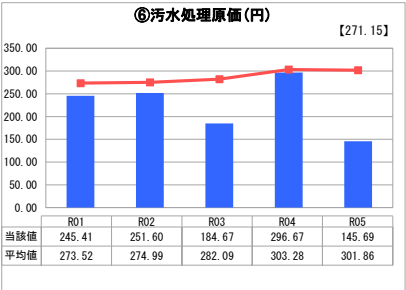
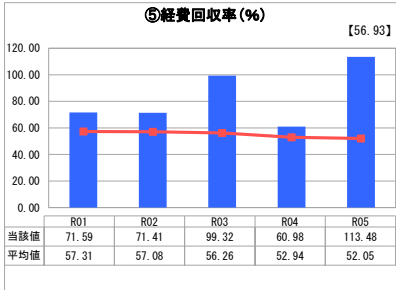
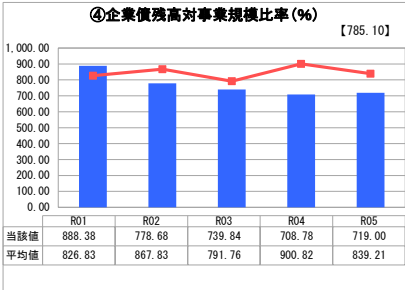
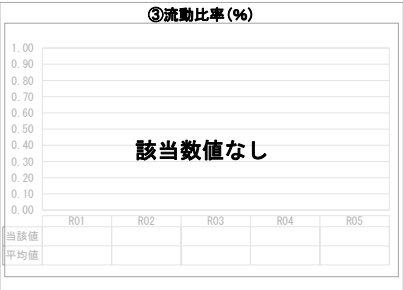
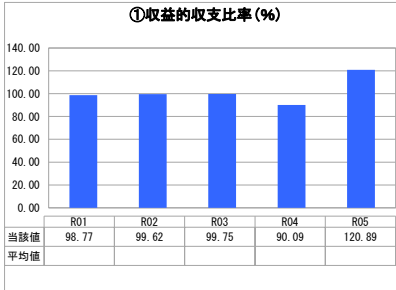
岩手県 宮古市

業務名	業種名	事業名	類似団体区分	管理者の情報
法非適用	下水道事業	農業集落排水	F2	非設置
資金不足比率(%)	自己資本構成比率(%)	普及率(%)	有収率(%)	1か月20m ³ 当たり家賃料金(円)
-	該当数値なし	1.17	105.48	3,080

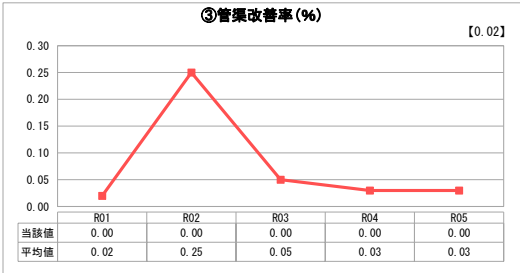
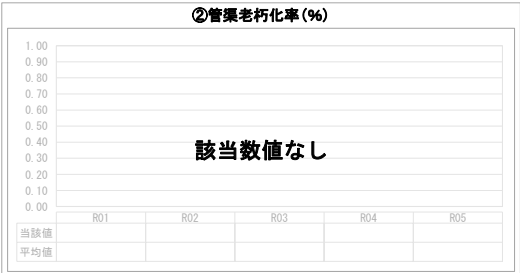
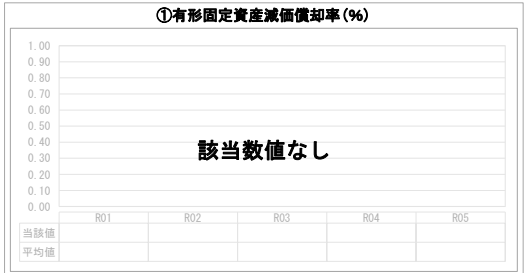
人口(人)	面積(km ²)	人口密度(人/km ²)
46,866	1,259.18	37.22
処理区域内人口(人)	処理区域面積(km ²)	処理区域内人口密度(人/km ²)
541	0.16	3,381.25

■ 当該団体値（当該値）
— 類似団体平均値（平均値）
【】 令和5年度全国平均

1. 経営の健全性・効率性



2. 老朽化の状況



分析欄

1. 経営の健全性・効率性について

①収益的収支比率
費用に対する収益の割合を表す指標です。R06からの地方公営企業法適用に伴う打ち切り決算による委託料等の減少及び他会計繰入金の増加により前年度より上昇しました。引き続き水洗化の普及を図りながら使用料収入の増加に努める必要があります。

④企業債残高対事業規模比率
使用料収入に対する企業債残高の割合を表す指標です。施設整備は完了していますので、企業債残高は減少しています。

⑤経費回収率
経費をどの程度使用料収入で賄えているかを表した指標です。100%未満となっていますが、類似団体より高い割合で経費を回収しています。汚水処理費の減少により前年度より上昇しています。

⑥汚水処理原価
汚水1㎡当たりの処理費用を表す指標です。委託料等の減少により、前年度より減少しています。

⑦施設利用率
施設の処理能力に対する処理水量を表す指標で、施設の利用状況等を表す指標です。前年度より低下しましたが、類似団体より高い割合で施設を利用しています。

⑧水洗化率
水洗便所を設置している人口の割合を表した指標です。割合は年々上昇していますが、類似団体より低い割合となっており、引き続き水洗化の普及に努める必要があります。

2. 老朽化の状況について

③管渠改善率
下水道管を更新した割合を表す指標です。H12から事業に着手しており、更新が必要な老朽化した下水道管はまだありません。

全体総括

使用料収入だけでは維持管理費等を賄えないため、一般会計からの繰入金を充てています。経費回収率と施設利用率は類似団体平均値より高い割合となっていることや、汚水処理原価と企業債残高対事業規模比率は類似団体より低いことなどから類似団体との比較では良好な経営状況にありますが、引き続き水洗化の普及を図りながら、使用料収入の増加に努める必要があります。

※ 法適用企業と類似団体区分が同じため、収益的収支比率の類似団体平均等を表示していません。