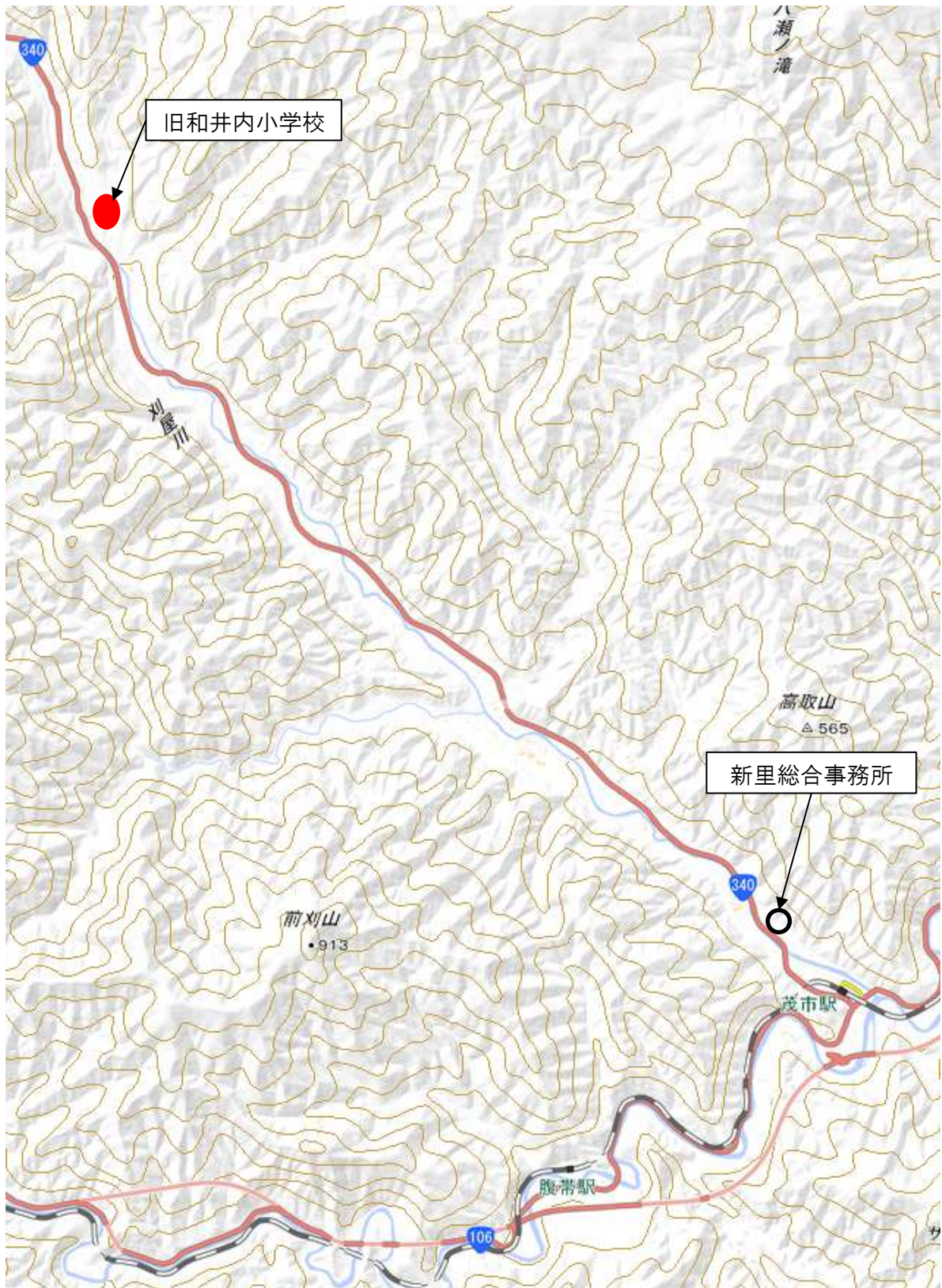


物 件 調 書

物 件 名	旧和井内小学校 (平成28年3月31日廃校)			
所 在 地 番	宮古市和井内第11地割2番 他2筆			
住 所	宮古市和井内第11地割2番地			
地 積 (実 測)	15,438.00㎡(公簿)	使用可能敷地面積	15,438.00㎡	地 目 学校用地
道 路 幅 員 及 び 接 道 状 況 等	市道永田清水線 (W=4m未満)			
都 市 計 画 区 域	都市計画区域外			
建 物 の 構 造 等	施設区分	校 舎	屋内運動場	
	延床面積	1,243.63 ㎡	477.08 ㎡	
	竣工年月	昭和44年6月	昭和45年2月	
	構 造	鉄筋コンクリート造一部木造	鉄骨造一部木造	
	階 数	2	1	
供 給 施 設 等 の 状 況	供 給 施 設	引 込 状 況	事 業 所 名	電 話 番 号
	電 気	無	-	-
	上 水 道	有	宮古市上下水道部	0193-63-1115(代)
	下 水 道	浄化槽	<ul style="list-style-type: none"> ・ J R 宮古駅まで車で約28^{キロ}、約35分 ・ J R 盛岡駅まで車で約81^{キロ}、約1時間20分 	
	ガ ス	プロパンガス		
	特 記 事 項			
交 通 機 関	鉄 道	J R 山田線：「茂市駅」から車で約15分		
	バ ス	岩手県北バス：「茂市」バス停から車で約15分 新里地域バス：「鞭牛上の橋」バス停から徒歩1分		
備 考	<ul style="list-style-type: none"> ・ 敷地が埋蔵文化財包蔵地に該当するため、工事の際は届出が必要となります。 ・ 校庭が岩手県ドクターヘリのランデブーポイントに選定されています。 ・ 校舎、屋内運動場のほかに、物置、外便所2棟、プール便所、プール機械室があります。 ・ 防災倉庫、防災行政無線、岩手県沿岸広域振興局宮古土木センター和井内雨量局、コミュニティFM放送局和井内中継局、プール脇に携帯電話アンテナ（NTTドコモ）があります。 ・ 地域住民が校庭を利用しています。 ・ 平成22年度に耐震改修済。 			

案内図

物件3

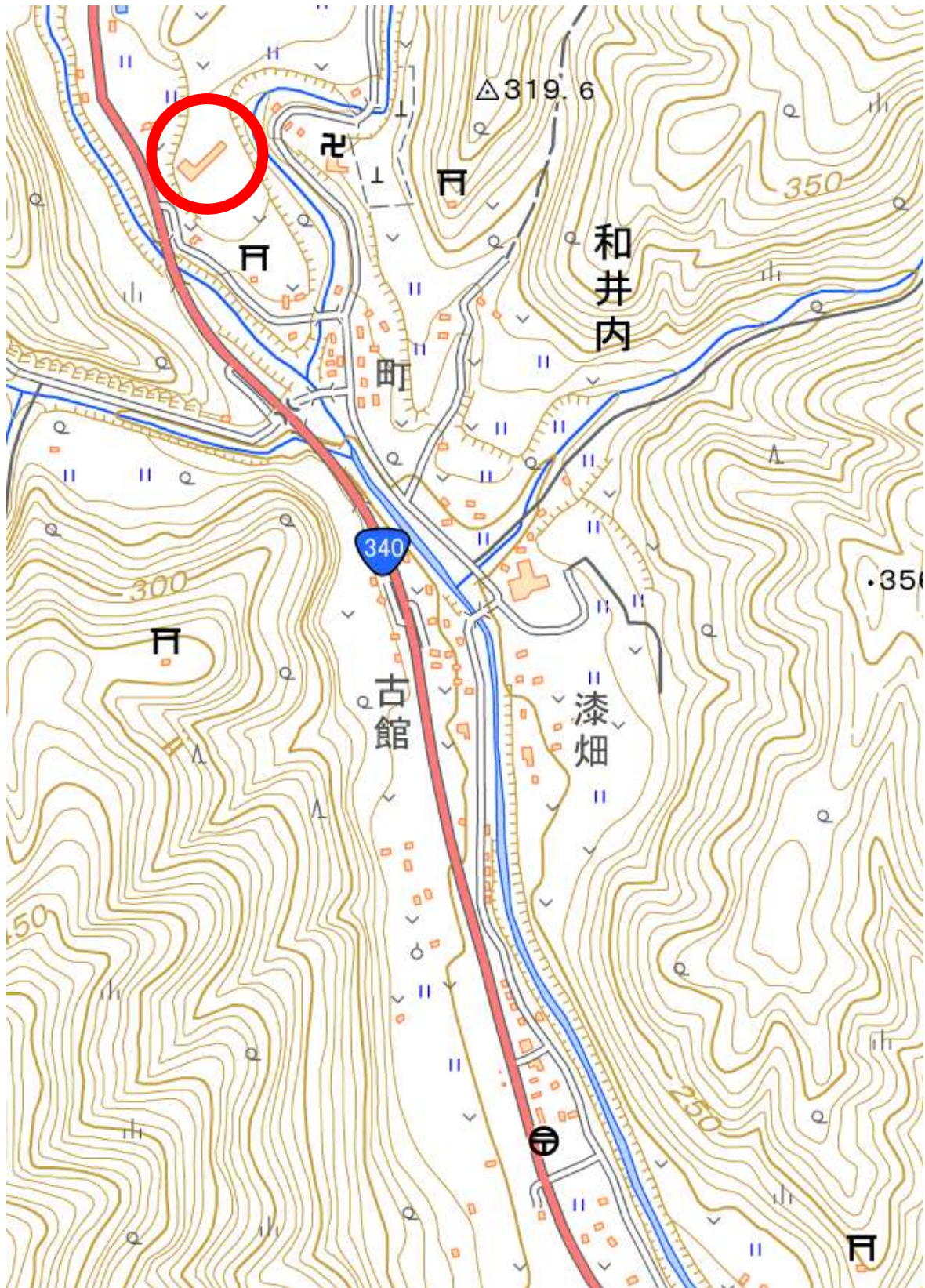


出典：国土地理院ウェブサイト 地理院地図（電子国土Web）

縮尺

位置図

物件3



出典：国土地理院ウェブサイト 地理院地図（電子国土Web）

縮尺

現況写真

物件3



校舎



屋内運動場

